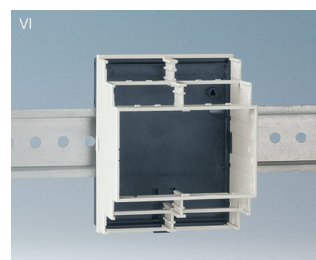
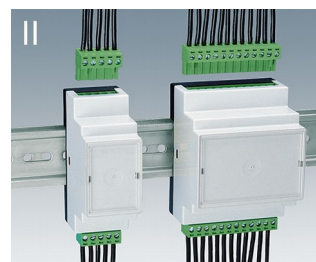


RAILTEC B

Vielseitige DIN-Schienegehäuse

Die einfache und schnelle Rastmontage auf DIN-Schienen nach EN 60715 TH35 zeichnet die Gehäusefamilie RAILTEC B aus.

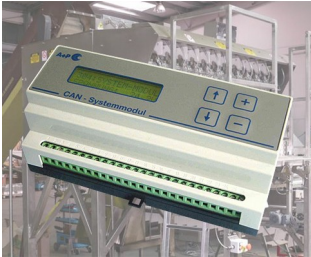
- 6 Größen (2-12 Module) in Anlehnung an DIN 43880, Baugröße 1;
- 4 Größen (2, 4, 6 & 9 Module) mit flachem Oberteil - *NEU*: 2 Versionen;
- 4 Größen (2, 4, 6 & 9 Module) mit Anschlussebene flach/hoch
- vollisoliert und berührungssicher nach VBG 4 sowie IEC 529/DIN VDE 0470-1
- flammwidriges Material (UL 94 V-0)
- **Ausführung I und XI:** für Printklemmen im Raster 5,0/5,08
- **Ausführung II und XII:** für Stiftleisten im Raster 5,0/5,08
- **Ausführung III und XIII:** geschlossene Gehäuse, z.B. für Frontsteckverbinder, D-SUB-Stecker, etc.
- **Ausführung IV:** für Printklemmen im Raster 5,0/5,08 (nur unten)
- **Ausführung V:** mit Perforationen im Raster 5,0
- **Ausführung VI:** offene Gehäuse für individuelle Kombinationen (Klemmenabdeckung/Trennwand), wahlweise 1 oder 2 Anschluss-Ebenen
- Abdeckung für KNX-Steckverbinder, passend für Modulbreiten 2 und 4 (Gehäuseausführung VI bzw. Gehäuse mit flachem Oberteil)
- passend für DIN-Schienen EN 60715 TH35 oder direkte Wandmontage
- ohne/mit Lüftungsschlitzen für gute Wärmeabfuhr
- flexibel bei der Bestückung: Positionierung der Leiterplatten in allen drei Raumrichtungen; Unterteil mit Befestigungsdomen, Oberteil mit Führungen
- Rastclip im Unterteil vormontiert
- transparenter Deckel (Zubehör für hohe Ausführungen) schützt Anzeige- und Bedienelemente
- Schutzart < IP 40



RAILTEC B

Anwendungsbeispiele

- Universeller Einsatz als Installationsgehäuse
- Entsprechend den Vorgaben der Maschinen- und Automobilindustrie
- Smart Factory / Industrie 4.0
- Technische Ausrüstung für Gebäudeautomation und SMART-HOME
- Besonders geeignet für die Steuerungs- und Regeltechnik



CAN-BUS Systemmodul für Verpackungsmaschinen



Erdschlussortungs- und Kurzschlussanzeiger



Fernzähler für Zustandsüberwachung



Leistungsmessgerät für Energieanalyse



Monitoring elektrischer Größen



Niveauregler für Wasserstand



Smart Meter für Stromverbräuche



VDSL2/ADSL2-Industriemodems

Kundenspezifische Modifikationen

Was benötigen Sie für Ihr persönliches Produkt? Bei Bedarf liefern wir Ihnen die Gehäuse/Drehknöpfe einbaufertig mit allen notwendigen Modifikationen und Veredelungen.

Produktionsoptionen für Railtec B



Mechanische
Bearbeitung



Lackieren



Bedruckung



Laserbeschriftung



Dekorfolien



Konfektion / Montage

RAILTEC B

Versionen



B6501110
RAILTEC B, 2 Module, Ausf. V
PC (UL 94 V-0)
lichtgrau RAL 7035
35x86x58mm



B6501111
RAILTEC B, 2 Module, Ausf. I
PC (UL 94 V-0)
lichtgrau RAL 7035
35x86x58mm



B6501112
RAILTEC B, 2 Module, Ausf. II
PC (UL 94 V-0)
lichtgrau RAL 7035
35x86x58mm



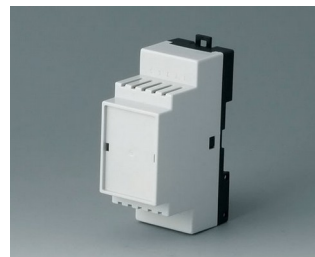
B6501113
RAILTEC B, 2 Module, Ausf. III
PC (UL 94 V-0)
lichtgrau RAL 7035
35x86x58mm



B6501114
RAILTEC B, 2 Module, Ausf. I
PC (UL 94 V-0)
lichtgrau RAL 7035
35x86x58mm



B6501115
RAILTEC B, 2 Module, Ausf. II
PC (UL 94 V-0)
lichtgrau RAL 7035
35x86x58mm



B6501116
RAILTEC B, 2 Module, Ausf. III
PC (UL 94 V-0)
lichtgrau RAL 7035
35x86x58mm



B6501117
RAILTEC B, 2 Module, Ausf. IV
PC (UL 94 V-0)
lichtgrau RAL 7035
35x86x58mm



B6501118
RAILTEC B, 2 Module, Ausf. IV
PC (UL 94 V-0)
lichtgrau RAL 7035
35x86x58mm



B6501119
RAILTEC B, 2 Module, Ausf. V
PC (UL 94 V-0)
lichtgrau RAL 7035
35x86x58mm



B6501121
RAILTEC B, 2 Module, Ausf. VI
PC (UL 94 V-0)
lichtgrau RAL 7035
35x90x58mm



B6501223
RAILTEC B, 2 Module, Ausf. III
flach
PC (UL 94 V-0)
lichtgrau RAL 7035
35x86x31,25mm



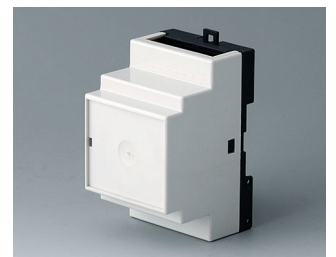
B6501229
RAILTEC B, 2 Module, Ausf.
flach
PC (UL 94 V-0)
lichtgrau RAL 7035
35x89,6x31,25mm



B6502110
RAILTEC B, 3 Module, Ausf. V
PC (UL 94 V-0)
lichtgrau RAL 7035
52,5x86x58mm

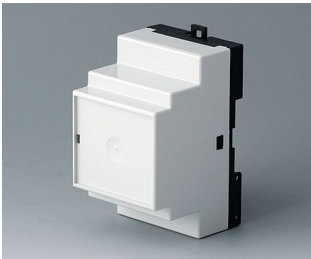


B6502111
RAILTEC B, 3 Module, Ausf. I
PC (UL 94 V-0)
lichtgrau RAL 7035
52,5x86x58mm



B6502112
RAILTEC B, 3 Module, Ausf. II
PC (UL 94 V-0)
lichtgrau RAL 7035
52,5x86x58mm

RAILTEC B



B6502113
RAILTEC B, 3 Module, Ausf. III
PC (UL 94 V-0)
lichtgrau RAL 7035
52,5x86x58mm



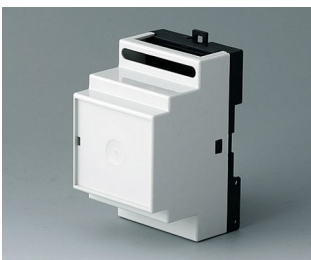
B6502114
RAILTEC B, 3 Module, Ausf. I
PC (UL 94 V-0)
lichtgrau RAL 7035
52,5x86x58mm



B6502115
RAILTEC B, 3 Module, Ausf. II
PC (UL 94 V-0)
lichtgrau RAL 7035
52,5x86x58mm



B6502116
RAILTEC B, 3 Module, Ausf. III
PC (UL 94 V-0)
lichtgrau RAL 7035
52,5x86x58mm



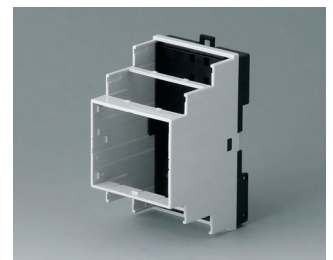
B6502117
RAILTEC B, 3 Module, Ausf. IV
PC (UL 94 V-0)
lichtgrau RAL 7035
52,5x86x58mm



B6502118
RAILTEC B, 3 Module, Ausf. IV
PC (UL 94 V-0)
lichtgrau RAL 7035
52,5x86x58mm



B6502119
RAILTEC B, 3 Module, Ausf. V
PC (UL 94 V-0)
lichtgrau RAL 7035
52,5x86x58mm



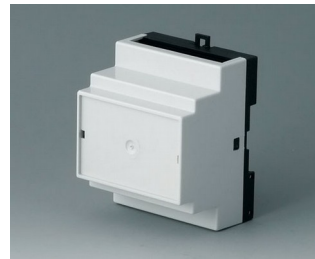
B6502121
RAILTEC B, 3 Module, Ausf. VI
PC (UL 94 V-0)
lichtgrau RAL 7035
52,5x90x58mm



B6503110
RAILTEC B, 4 Module, Ausf. V
PC (UL 94 V-0)
lichtgrau RAL 7035
70x86x58mm



B6503111
RAILTEC B, 4 Module, Ausf. I
PC (UL 94 V-0)
lichtgrau RAL 7035
70x86x58mm



B6503112
RAILTEC B, 4 Module, Ausf. II
PC (UL 94 V-0)
lichtgrau RAL 7035
70x86x58mm



B6503113
RAILTEC B, 4 Module, Ausf. III
PC (UL 94 V-0)
lichtgrau RAL 7035
70x86x58mm



B6503114
RAILTEC B, 4 Module, Ausf. I
PC (UL 94 V-0)
lichtgrau RAL 7035
70x86x58mm



B6503115
RAILTEC B, 4 Module, Ausf. II
PC (UL 94 V-0)
lichtgrau RAL 7035
70x86x58mm



B6503116
RAILTEC B, 4 Module, Ausf. III
PC (UL 94 V-0)
lichtgrau RAL 7035
70x86x58mm



B6503117
RAILTEC B, 4 Module, Ausf. IV
PC (UL 94 V-0)
lichtgrau RAL 7035
70x86x58mm

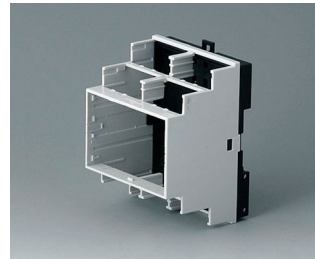
RAILTEC B



B6503118
RAILTEC B, 4 Module, Ausf. IV
PC (UL 94 V-0)
lichtgrau RAL 7035
70x86x58mm



B6503119
RAILTEC B, 4 Module, Ausf. V
PC (UL 94 V-0)
lichtgrau RAL 7035
70x86x58mm



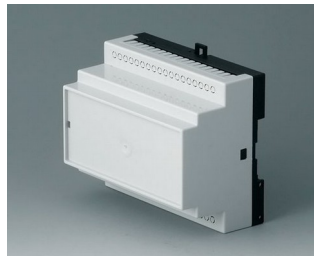
B6503121
RAILTEC B, 4 Module, Ausf. VI
PC (UL 94 V-0)
lichtgrau RAL 7035
70x90x58mm



B6503223
RAILTEC B, 4 Module, Ausf. III
flach
PC (UL 94 V-0)
lichtgrau RAL 7035
70x86x31,25mm



B6503229
RAILTEC B, 4 Module, Ausf.
flach
PC (UL 94 V-0)
lichtgrau RAL 7035
70x89,6x31,25mm



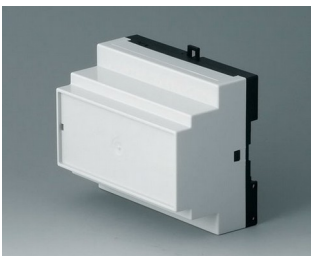
B6504110
RAILTEC B, 6 Module, Ausf. V
PC (UL 94 V-0)
lichtgrau RAL 7035
105x86x59mm



B6504111
RAILTEC B, 6 Module, Ausf. I
PC (UL 94 V-0)
lichtgrau RAL 7035
105x86x59mm



B6504112
RAILTEC B, 6 Module, Ausf. II
PC (UL 94 V-0)
lichtgrau RAL 7035
105x86x59mm



B6504113
RAILTEC B, 6 Module, Ausf. III
PC (UL 94 V-0)
lichtgrau RAL 7035
105x86x59mm



B6504114
RAILTEC B, 6 Module, Ausf. I
PC (UL 94 V-0)
lichtgrau RAL 7035
105x86x59mm



B6504115
RAILTEC B, 6 Module, Ausf. II
PC (UL 94 V-0)
lichtgrau RAL 7035
105x86x59mm



B6504116
RAILTEC B, 6 Module, Ausf. III
PC (UL 94 V-0)
lichtgrau RAL 7035
105x86x59mm



B6504117
RAILTEC B, 6 Module, Ausf. IV
PC (UL 94 V-0)
lichtgrau RAL 7035
105x86x59mm



B6504118
RAILTEC B, 6 Module, Ausf. IV
PC (UL 94 V-0)
lichtgrau RAL 7035
105x86x59mm



B6504119
RAILTEC B, 6 Module, Ausf. V
PC (UL 94 V-0)
lichtgrau RAL 7035
105x86x59mm



B6504121
RAILTEC B, 6 Module, Ausf. VI
PC (UL 94 V-0)
lichtgrau RAL 7035
105x90x58mm

RAILTEC B



B6504223
RAILTEC B, 6 Module, Ausf. III
flach
PC (UL 94 V-0)
lichtgrau RAL 7035
105x86x31,25mm



B6504229
RAILTEC B, 6 Module, Ausf.
flach
PC (UL 94 V-0)
lichtgrau RAL 7035
105x89,6x31,25mm



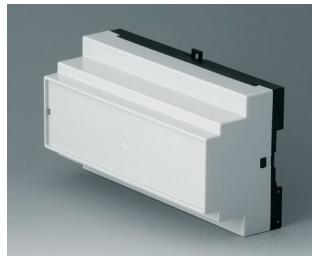
B6505110
RAILTEC B, 9 Module, Ausf. V
PC (UL 94 V-0)
lichtgrau RAL 7035
157x86x59mm



B6505111
RAILTEC B, 9 Module, Ausf. I
PC (UL 94 V-0)
lichtgrau RAL 7035
157x86x59mm



B6505112
RAILTEC B, 9 Module, Ausf. II
PC (UL 94 V-0)
lichtgrau RAL 7035
157x86x59mm



B6505113
RAILTEC B, 9 Module, Ausf. III
PC (UL 94 V-0)
lichtgrau RAL 7035
157x86x59mm



B6505114
RAILTEC B, 9 Module, Ausf. I
PC (UL 94 V-0)
lichtgrau RAL 7035
157x86x59mm



B6505115
RAILTEC B, 9 Module, Ausf. II
PC (UL 94 V-0)
lichtgrau RAL 7035
157x86x59mm



B6505116
RAILTEC B, 9 Module, Ausf. III
PC (UL 94 V-0)
lichtgrau RAL 7035
157x86x59mm



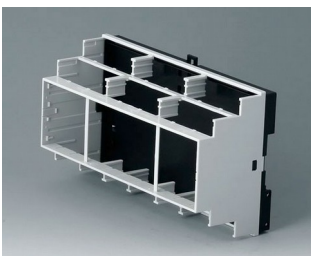
B6505117
RAILTEC B, 9 Module, Ausf. IV
PC (UL 94 V-0)
lichtgrau RAL 7035
157x86x59mm



B6505118
RAILTEC B, 9 Module, Ausf. IV
PC (UL 94 V-0)
lichtgrau RAL 7035
157x86x59mm



B6505119
RAILTEC B, 9 Module, Ausf. V
PC (UL 94 V-0)
lichtgrau RAL 7035
157x86x59mm



B6505121
RAILTEC B, 9 Module, Ausf. VI
PC (UL 94 V-0)
lichtgrau RAL 7035
157x90x58mm



B6505223
RAILTEC B, 9 Module, Ausf. III
flach
PC (UL 94 V-0)
lichtgrau RAL 7035
157x86x31,25mm



B6505229
RAILTEC B, 9 Module, Ausf.
flach
PC (UL 94 V-0)
lichtgrau RAL 7035
157,5x89,6x31,25mm



B6506110
RAILTEC B, 12 Module, Ausf. V
PC (UL 94 V-0)
lichtgrau RAL 7035
210x90x58mm

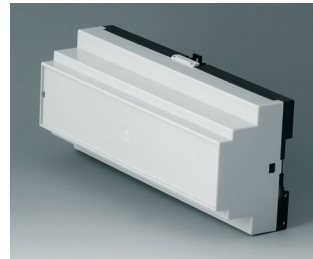
RAILTEC B



B6506111
RAILTEC B, 12 Module, Ausf. I
PC (UL 94 V-0)
lichtgrau RAL 7035
210x90x58mm



B6506112
RAILTEC B, 12 Module, Ausf. II
PC (UL 94 V-0)
lichtgrau RAL 7035
210x90x58mm



B6506113
RAILTEC B, 12 Module, Ausf. III
PC (UL 94 V-0)
lichtgrau RAL 7035
210x90x58mm



B6506114
RAILTEC B, 12 Module, Ausf. I
PC (UL 94 V-0)
lichtgrau RAL 7035
210x90x58mm



B6506115
RAILTEC B, 12 Module, Ausf. II
PC (UL 94 V-0)
lichtgrau RAL 7035
210x90x58mm



B6506116
RAILTEC B, 12 Module, Ausf. III
PC (UL 94 V-0)
lichtgrau RAL 7035
210x90x58mm



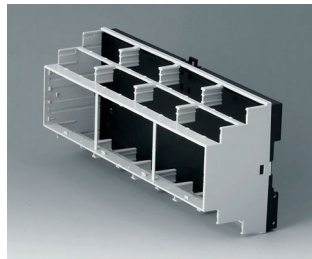
B6506117
RAILTEC B, 12 Module, Ausf. IV
PC (UL 94 V-0)
lichtgrau RAL 7035
210x90x58mm



B6506118
RAILTEC B, 12 Module, Ausf. IV
PC (UL 94 V-0)
lichtgrau RAL 7035
210x90x58mm



B6506119
RAILTEC B, 12 Module, Ausf. V
PC (UL 94 V-0)
lichtgrau RAL 7035
210x90x58mm



B6506121
RAILTEC B, 12 Module, Ausf. VI
PC (UL 94 V-0)
lichtgrau RAL 7035
210x90x58mm



B6511111
RAILTEC B, 2 Module, Ausf. XI
PC (UL 94 V-0)
lichtgrau RAL 7035
35x86x58mm



B6511112
RAILTEC B, 2 Module, Ausf. XII
PC (UL 94 V-0)
lichtgrau RAL 7035
35x86x58mm



B6511113
RAILTEC B, 2 Module, Ausf. XIII
PC (UL 94 V-0)
lichtgrau RAL 7035
35x86x58mm



B6513111
RAILTEC B, 4 Module, Ausf. XI
PC (UL 94 V-0)
lichtgrau RAL 7035
70x86x58mm



B6513112
RAILTEC B, 4 Module, Ausf. XII
PC (UL 94 V-0)
lichtgrau RAL 7035
70x86x58mm

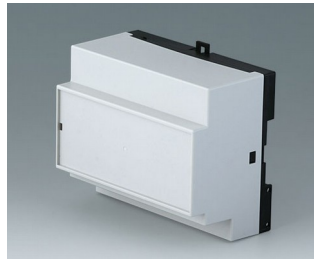


B6513113
RAILTEC B, 4 Module, Ausf. XIII
PC (UL 94 V-0)
lichtgrau RAL 7035
70x86x58mm

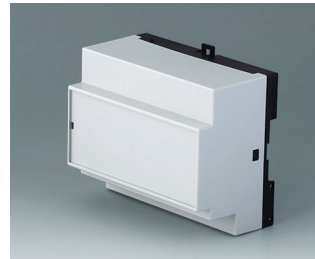
RAILTEC B



B6514111
RAILTEC B, 6 Module, Ausf. XI
PC (UL 94 V-0)
lichtgrau RAL 7035
105x86x59mm



B6514112
RAILTEC B, 6 Module, Ausf. XII
PC (UL 94 V-0)
lichtgrau RAL 7035
105x86x59mm



B6514113
RAILTEC B, 6 Module, Ausf. XIII
PC (UL 94 V-0)
lichtgrau RAL 7035
105x86x59mm



B6515111
RAILTEC B, 9 Module, Ausf. XI
PC (UL 94 V-0)
lichtgrau RAL 7035
157x86x59mm



B6515112
RAILTEC B, 9 Module, Ausf. XII
PC (UL 94 V-0)
lichtgrau RAL 7035
157x86x59mm



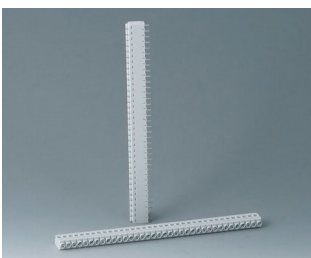
B6515113
RAILTEC B, 9 Module, Ausf. XIII
PC (UL 94 V-0)
lichtgrau RAL 7035
157x86x59mm

Zubehör "Wand/Halter"

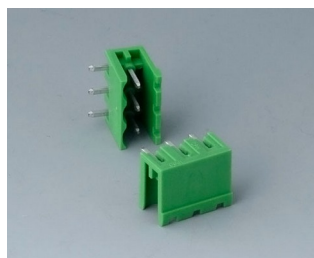


B6600334
Wandhalter-Set
PPO (UL 94 V-0)
schwarz

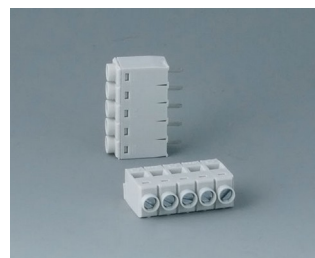
Zubehör "Klemmen"



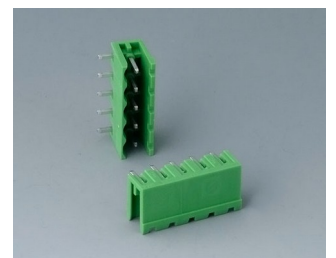
B6600111
Printklemme, Raster 5,0
PA 68 (UL 94 V-0)
lichtgrau



B6600222
Stiftleiste, Raster 5,08
PA 68 (UL 94 V-0)

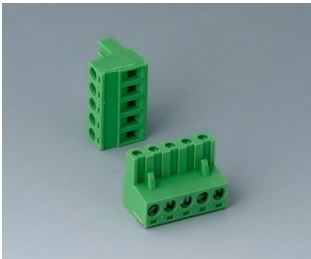


B6601111
Printklemme, Raster 5,0
PA 68 (UL 94 V-0)

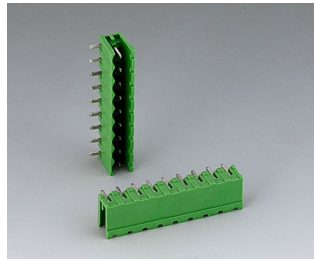


B6601222
Stiftleiste, Raster 5,08
PA 6 (UL 94 V-0)

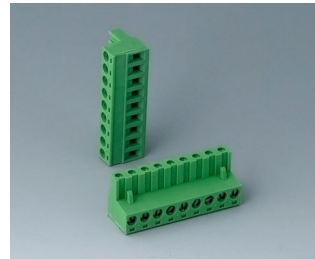
RAILTEC B



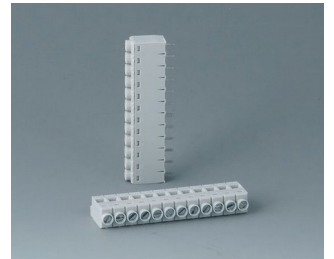
B6601223
 Stiftleiste, Raster 5,08
 PA 6 (UL 94 V-0)



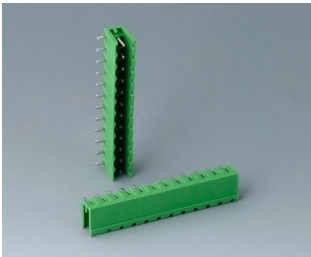
B6602222
 Stiftleiste, Raster 5,08
 PA 6 (UL 94 V-0)



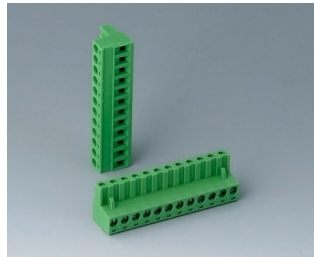
B6602223
 Stiftleiste, Raster 5,08
 PA 6 (UL 94 V-0)



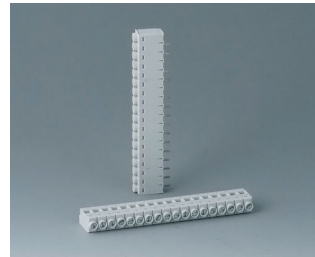
B6603111
 Printklemme, Raster 5,0
 PA 68 (UL 94 V-0)



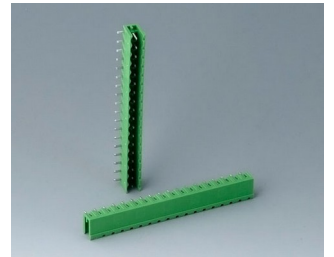
B6603222
 Stiftleiste, Raster 5,08
 PA 6 (UL 94 V-0)



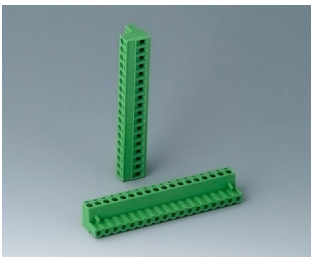
B6603223
 Stiftleiste, Raster 5,08
 PA 6 (UL 94 V-0)



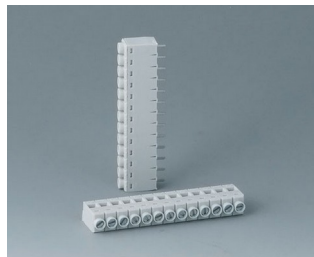
B6604111
 Printklemme, Raster 5,0
 PA 68 (UL 94 V-0)



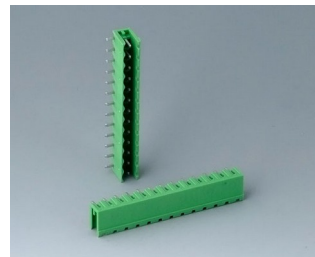
B6604222
 Stiftleiste, Raster 5,08
 PA 68 (UL 94 V-0)



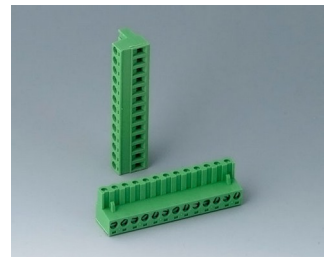
B6604223
 Stiftleiste, Raster 5,08
 PA 68 (UL 94 V-0)



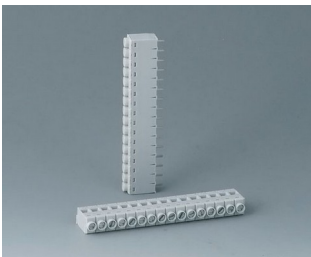
B6605111
 Printklemme, Raster 5,0
 PA 68 (UL 94 V-0)



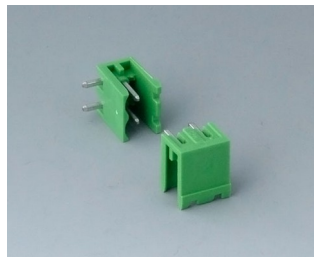
B6605222
 Stiftleiste, Raster 5,08
 PA 6 (UL 94 V-0)



B6605223
 Stiftleiste, Raster 5,08
 PA 6 (UL 94 V-0)



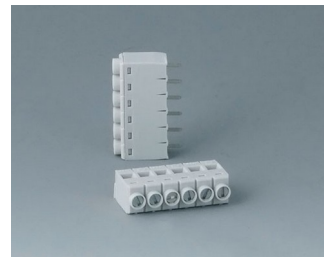
B6606111
 Printklemme, Raster 5,0
 PA 68 (UL 94 V-0)



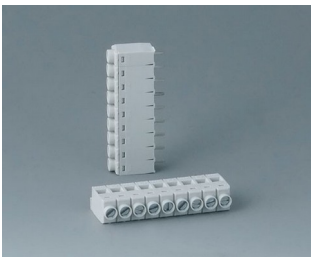
B6606222
 Stiftleiste, Raster 5,08
 PA 6 (UL 94 V-0)



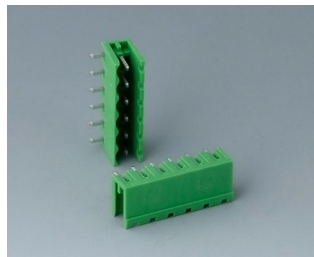
B6606223
 Stiftleiste, Raster 5,08
 PA 6 (UL 94 V-0)



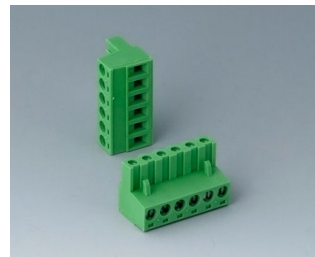
B6607111
 Printklemme, Raster 5,0
 PA 68 (UL 94 V-0)



B6608111
 Printklemme, Raster 5,0
 PA 68 (UL 94 V-0)



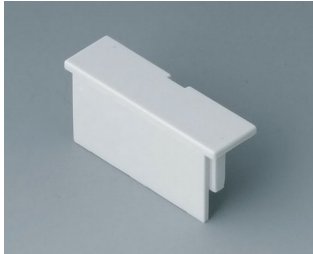
B6608222
 Stiftleiste, Raster 5,08
 PA 68 (UL 94 V-0)



B6608223
 Stiftleiste, Raster 5,08
 PA 68 (UL 94 V-0)

RAILTEC B

Zubehör "Klemmenabdeckung"



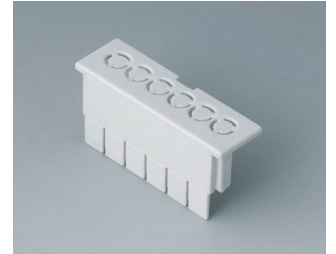
B6607140
Klemmenabdeckung, flach
PC (UL 94 V-0)
lichtgrau



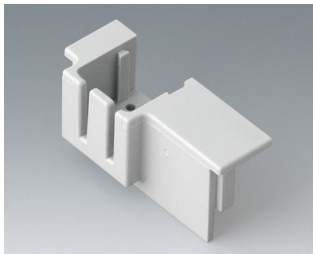
B6607141
Klemmenabdeckung, flach
PC (UL 94 V-0)
lichtgrau



B6607142
Klemmenabdeckung, flach
PC (UL 94 V-0)
lichtgrau



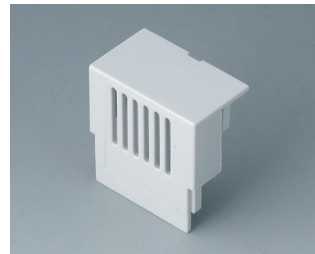
B6607143
Klemmenabdeckung, flach
PC (UL 94 V-0)
lichtgrau



B6607145
Abdeckung KNX, flach
PC (UL 94 V-0)
lichtgrau



B6607160
Klemmenabdeckung, hoch
PC (UL 94 V-0)
lichtgrau



B6607161
Klemmenabdeckung, hoch
PC (UL 94 V-0)
lichtgrau



B6607162
Klemmenabdeckung, hoch
PC (UL 94 V-0)
lichtgrau



B6607163
Klemmenabdeckung, hoch
PC (UL 94 V-0)
lichtgrau



B6607191
Trennwand
PC (UL 94 V-0)
lichtgrau



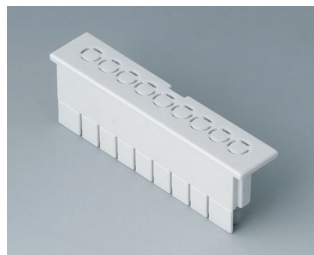
B6608140
Klemmenabdeckung, flach
PC (UL 94 V-0)
lichtgrau



B6608141
Klemmenabdeckung, flach
PC (UL 94 V-0)
lichtgrau



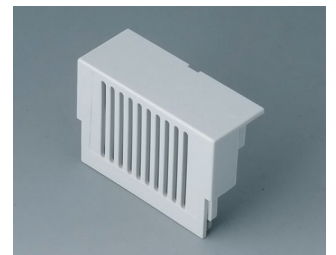
B6608142
Klemmenabdeckung, flach
PC (UL 94 V-0)
lichtgrau



B6608143
Klemmenabdeckung, flach
PC (UL 94 V-0)
lichtgrau



B6608160
Klemmenabdeckung, hoch
PC (UL 94 V-0)
lichtgrau



B6608161
Klemmenabdeckung, hoch
PC (UL 94 V-0)
lichtgrau

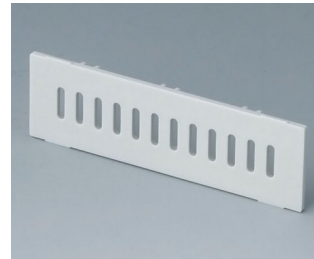
RAILTEC B



B6608162
Klemmenabdeckung, hoch
PC (UL 94 V-0)
lichtgrau



B6608163
Klemmenabdeckung, hoch
PC (UL 94 V-0)
lichtgrau



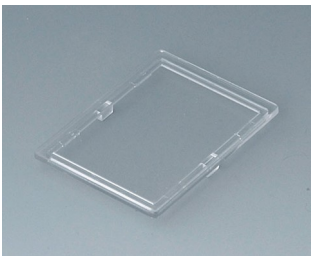
B6608191
Trennwand
PC (UL 94 V-0)
lichtgrau

Zubehör "Schrauben"

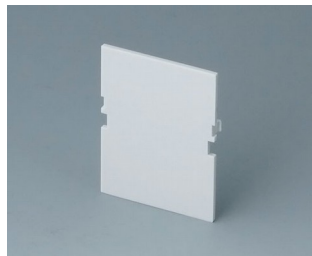


A0305031
Selbstformende Schraube 2,5 x
6 mm (PZ1)

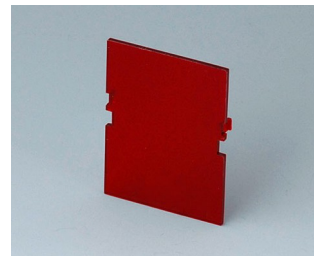
Zubehör



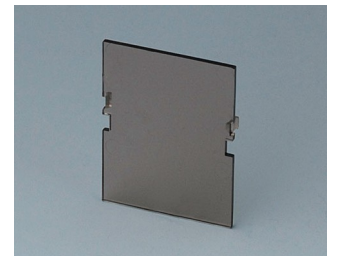
B6601100
Deckel, 2 Module
PC (UL 94 V-0)
transparent



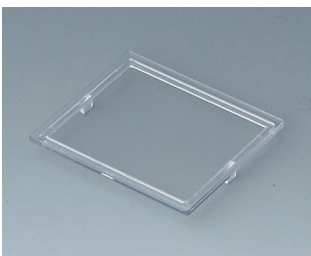
B6601180
Frontplatte, 2 Module, Ausf. VI
PC (UL 94 V-0)
lichtgrau
32x42mm



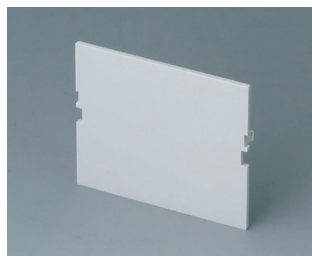
B6601480
Frontplatte, 2 Module, Ausf. VI
PC (UL 94 V-0)
rot transparent
32x42mm



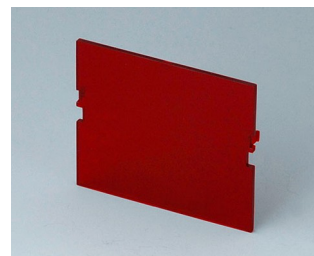
B6601580
Frontplatte, 2 Module, Ausf. VI
PC (UL 94 V-0)
rauchglas
32x42mm



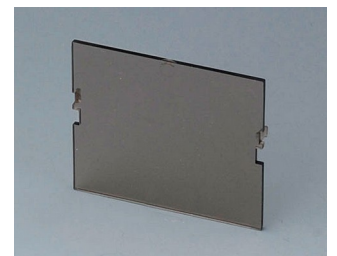
B6602100
Deckel, 3 Module
PC (UL 94 V-0)
transparent



B6602180
Frontplatte, 3 Module, Ausf. VI
PC (UL 94 V-0)
lichtgrau
49x42mm



B6602480
Frontplatte, 3 Module, Ausf. VI
PC (UL 94 V-0)
rot transparent
49x42mm

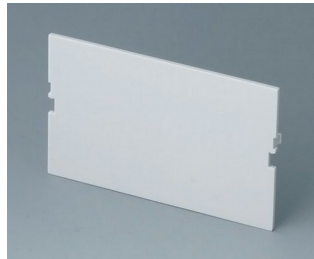


B6602580
Frontplatte, 3 Module, Ausf. VI
PC (UL 94 V-0)
rauchglas
42x49mm

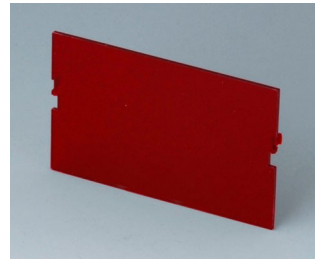
RAILTEC B



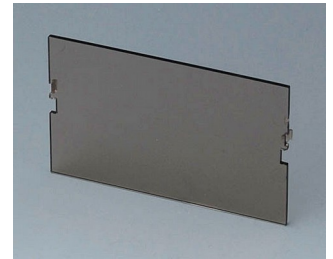
B6603100
Deckel, 4 Module
PC (UL 94 V-0)
transparent



B6603180
Frontplatte, 4 Module, Ausf. VI
PC (UL 94 V-0)
lichtgrau
67x42mm



B6603480
Frontplatte, 4 Module, Ausf. VI
PC (UL 94 V-0)
rot transparent
67x42mm



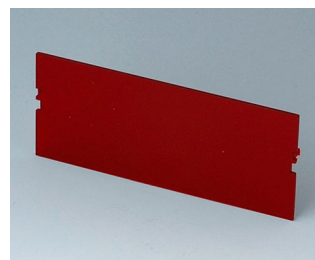
B6603580
Frontplatte, 4 Module, Ausf. VI
PC (UL 94 V-0)
rauchglas
67x42mm



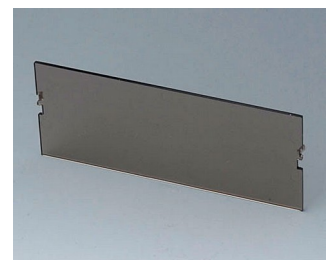
B6604100
Deckel, 6 Module
PC (UL 94 V-0)
transparent



B6604180
Frontplatte, 6 Module, Ausf. VI
PC (UL 94 V-0)
lichtgrau
102x42mm



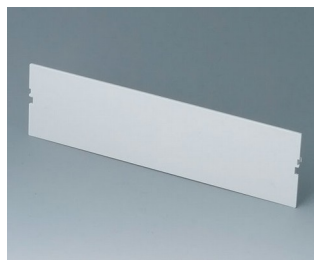
B6604480
Frontplatte, 6 Module, Ausf. VI
PC (UL 94 V-0)
rot transparent
102x42mm



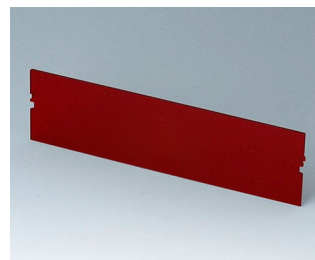
B6604580
Frontplatte, 6 Module, Ausf. VI
PC (UL 94 V-0)
rauchglas
102x42mm



B6605100
Deckel, 9 Module
PC (UL 94 V-0)
transparent



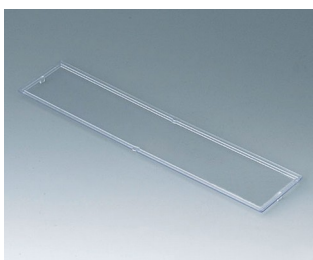
B6605180
Frontplatte, 9 Module, Ausf. VI
PC (UL 94 V-0)
lichtgrau
155x42mm



B6605480
Frontplatte, 9 Module, Ausf. VI
PC (UL 94 V-0)
rot transparent
155x42mm



B6605580
Frontplatte, 9 Module, Ausf. VI
PC (UL 94 V-0)
rauchglas
155x42mm



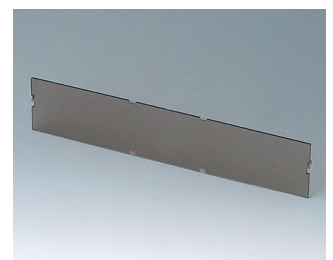
B6606100
Deckel, 12 Module
PC (UL 94 V-0)
transparent



B6606180
Frontplatte, 12 Module, Ausf. VI
PC (UL 94 V-0)
lichtgrau
206x42mm



B6606480
Frontplatte, 12 Module, Ausf. VI
PC (UL 94 V-0)
rot transparent
206x42mm



B6606580
Frontplatte, 12 Module, Ausf. VI
PC (UL 94 V-0)
rauchglas
206x42mm

Technische Änderungen vorbehalten. © OKW Gehäusesysteme, Buchen/Deutschland.