

# COMMUNITEC

## Moderne, großformatige Tischgehäuse zur komfortablen Interaktion und Visualisierung

Die COMMUNITEC Gehäuserreihe ist prädestiniert, um großformatige Einbauten elegant in einer modernen und designorientierten „Verpackung“ unterzubringen. Der Clou: Hinter der Bedienfront verbirgt sich eine Griffmulde für ein bequemes Tragen der Geräte und somit mehr Flexibilität beim Einsatz.

- modernes und funktionelles Design
- integrierte Griff- und Tragefunktion für rationelles Handling
- 2 Größen, unterschiedliche Farbkombinationen möglich
- Bedienfront mit vertieft liegendem Feld zum Schutz der Folientastatur oder großformatiger Displays 11,5" - 14" (29 cm - 35 cm); außerdem plane Fläche für frontseitige Bedienelemente und Anschlüsse
- seitlich große Flächen für Anschlüsse, Lüftungsschlitze bei erhöhter Wärmeabfuhr oder zum Anbringen von Messinstrumenten
- Gehäuserückseite mit zurückgesetzter Fläche zum Schutz eingebauter Buchsen, Stecker und Zuleitungen; zusätzliche Vertiefung für Produktetikette
- 4-teilige Konstruktion: Grundgehäuse, Bedienfront, Abdeckung Griffmulde und Bodenplatte – erhältlich als Baugruppentteile für individuelle Farbkombination
- hohe Flexibilität bei der Konfiguration: Befestigungsdomme für Platinen und Bauteile im Grundgehäuse, in der Bedienfront und auf der Bodenplatte
- Einfache Montage/Einbau: rationelle Bestückung der Bodenplatte außerhalb des Gehäuses. Anschließend erfolgt die Montage der Bodenplatte mitsamt der Elektronikeinheit im COMMUNITEC-Grundgehäuse. Besonders montage- und servicefreundlich: gute Zugänglichkeit der vormontierten Bauteile - von oben durch die Öffnung für die „Abdeckung Griffmulde“ und/oder von vorne.
- selbstklebende GummifüÙe für sicheren Stand inklusive
- Schutzart IP 40

## Designer-Statement

„COMMUNITEC ist das Tischgehäuse, das die Anforderungen digitaler und analoger Technik miteinander in Einklang bringt. Im Zentrum steht eine ergonomisch geneigte, großzügige Anzeige- und Bedienfläche, die viel Raum für Ihr Userinterface bietet. Dahinter versteckt sich, zurückgesetzt, ein tiefes Einbauvolumen für elektronische und mechanische Baugruppen. Der elegante, scheinbar schwebende Frontrahmen wird organisch so in den Korpus überführt, dass seine Dimensionen kleiner wirken. Im Sockel unter der Gehäusefront ist die Montagefläche für Verbindungen zu Elementen, die ihr System auf dem Tisch ergänzen werden. Und, ein verdeckter Eingriff auf der Rückseite der Front macht möglich, dass ihr Produkt im sicheren Griff an den Ort gebracht werden kann, an dem es gebraucht wird.“

Martin Nußberger, polyform Industrie Design

# COMMUNITEC



## Anwendungsbeispiele

Medizintechnische Geräte, z.B. für das Patientenmonitoring, zur Diagnose und Überwachung wie Beatmungsgeräte, Neuromonitoring u.v.m. Ästhetische Medizin, z.B. zur Laserbehandlung, Fußpflege und als IPL-Geräte (Intense Pulsed Light Anwendungen). Vielseitige Mess- und Testgeräte im Labor, in der Prüftechnik, Automatisierung, etc. Bei der Fehleranalyse und Qualitätskontrolle. Oszilloskope mit umfangreichen Funktionen.



Impedanzanalyse



Materialanalyse in F&E und bei Schadensfällen



Patientenmonitoring



Podologie Gerät



Prüfgerät für Batteriesysteme

# COMMUNITEC

## Kundenspezifische Modifikationen

Was benötigen Sie für Ihr persönliches Produkt? Bei Bedarf liefern wir Ihnen die Gehäuse/Drehknöpfe einbaufertig mit allen notwendigen Modifikationen und Veredelungen.

Produktoptionen für Communitec



Mechanische  
Bearbeitung



Lackieren



Bedruckung



Laserbeschriftung



Dekorfolien



EMV Schutz



Konfektion / Montage

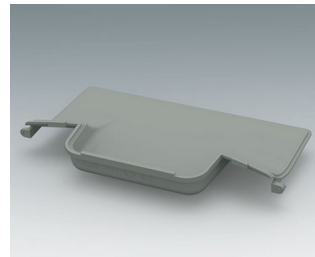
## Versionen



**C3602407**  
Bedienfront S  
ASA+PC (UL 94 V-0)  
verkehrsweiß RAL 9016  
284x68x244mm



**C3602408**  
Bedienfront S  
ASA+PC (UL 94 V-0)  
anthrazitgrau RAL 7016  
284x68x244mm



**C3602601**  
Abdeckung Griffmulde  
ASA+PC (UL 94 V-0)  
verkehrsgrau A RAL 7042



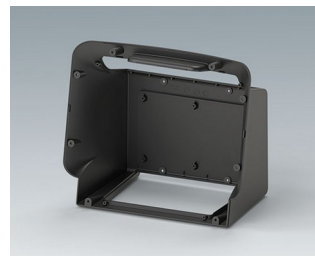
**C3602607**  
Abdeckung Griffmulde  
ASA+PC (UL 94 V-0)  
verkehrsweiß RAL 9016



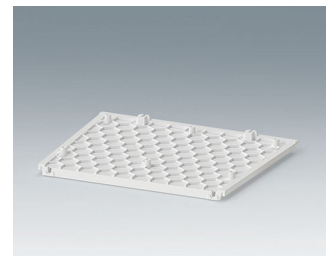
**C3602608**  
Abdeckung Griffmulde  
ASA+PC (UL 94 V-0)  
anthrazitgrau RAL 7016



**C3602707**  
COMMUNITEC S,  
Grundgehäuse  
ASA+PC (UL 94 V-0)  
verkehrsweiß RAL 9016  
280x169x242mm  
IP 40



**C3602708**  
COMMUNITEC S,  
Grundgehäuse  
ASA+PC (UL 94 V-0)  
anthrazitgrau RAL 7016  
280x169x242mm  
IP 40



**C3602807**  
Bodenplatte  
ASA+PC (UL 94 V-0)  
verkehrsweiß RAL 9016  
188x150x5mm

# COMMUNITEC



**C3602808**  
Bodenplatte  
ASA+PC (UL 94 V-0)  
anthrazitgrau RAL 7016  
188x150x5mm



**C3604407**  
Bedienfront M  
ASA+PC (UL 94 V-0)  
verkehrsweiß RAL 9016  
328x78x275mm



**C3604408**  
Bedienfront M  
ASA+PC (UL 94 V-0)  
anthrazitgrau RAL 7016  
328x78x275mm



**C3604707**  
COMMUNITEC M,  
Grundgehäuse  
ASA+PC (UL 94 V-0)  
verkehrsweiß RAL 9016  
340x194x273mm  
IP 40



**C3604708**  
COMMUNITEC M,  
Grundgehäuse  
ASA+PC (UL 94 V-0)  
anthrazitgrau RAL 7016  
340x194x273mm  
IP 40

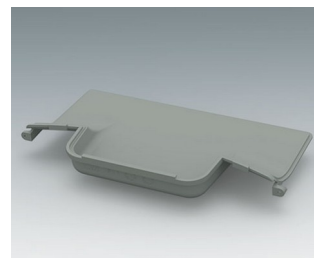
## Systemkomponenten zum Komplettieren



**C3602407**  
Bedienfront S  
ASA+PC (UL 94 V-0)  
verkehrsweiß RAL 9016  
284x68x244mm



**C3602408**  
Bedienfront S  
ASA+PC (UL 94 V-0)  
anthrazitgrau RAL 7016  
284x68x244mm



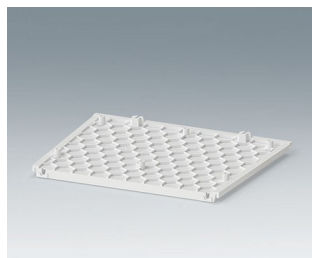
**C3602601**  
Abdeckung Griffmulde  
ASA+PC (UL 94 V-0)  
verkehrsgrau A RAL 7042



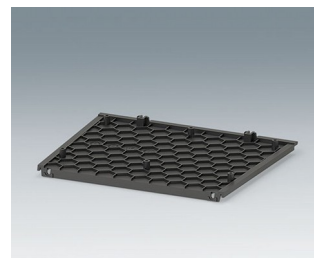
**C3602607**  
Abdeckung Griffmulde  
ASA+PC (UL 94 V-0)  
verkehrsweiß RAL 9016



**C3602608**  
Abdeckung Griffmulde  
ASA+PC (UL 94 V-0)  
anthrazitgrau RAL 7016



**C3602807**  
Bodenplatte  
ASA+PC (UL 94 V-0)  
verkehrsweiß RAL 9016  
188x150x5mm



**C3602808**  
Bodenplatte  
ASA+PC (UL 94 V-0)  
anthrazitgrau RAL 7016  
188x150x5mm



**C3604407**  
Bedienfront M  
ASA+PC (UL 94 V-0)  
verkehrsweiß RAL 9016  
328x78x275mm

# COMMUNITEC



C3604408  
Bedienfront M  
ASA+PC (UL 94 V-0)  
anthrazitgrau RAL 7016  
328x78x275mm

## Zubehör "Schrauben"



A0325060  
Selbstformende Schraube 2,5 x  
6 mm (T8)  
Edelstahl

Technische Änderungen vorbehalten. © OKW Gehäusesysteme, Buchen/Deutschland.