



## KABEL KONFEKTIONEN

A S S I M A N N



# KABEL KONFEKTIONEN

AUF UNS KÖNNEN SIE IN  
VIELEN BEREICHEN ZÄHLEN

CONNECTORS 

THERMAL MANAGEMENT 

CABLE ASSEMBLIES 

CAPABILITIES 



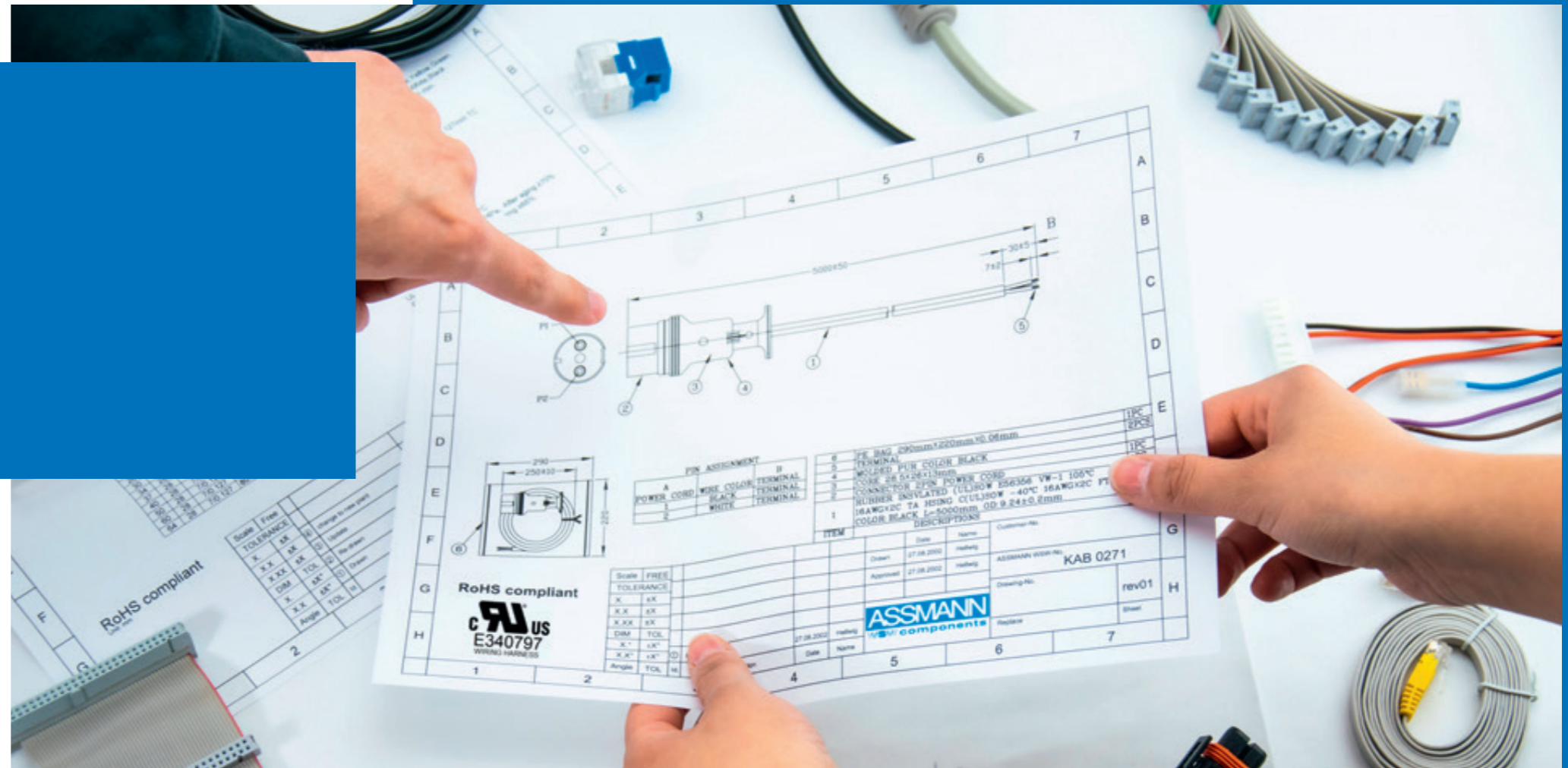
# ÜBER UNS

## IHR WELTWEITER SYSTEMANBIETER

NUTZEN SIE UNSERE  
LANGJÄHRIGE KOMPETENZ  
IN DER UMSETZUNG VON  
VERBINDUNGSLÖSUNGEN

Die ASSMANN WSW Gruppe ist ein weltweiter Systemanbieter von standard- und kundenspezifischen Steckverbindern, Kabelkonfektionen, Kühlkörpern und Montagedienstleistungen, mit über 50 Jahren Erfahrung im Markt der Elektromechanik und Kühltchnik. Unsere Produkte sind international über ein weltweites Vertriebsnetz erhältlich.

# UNSERE STRATEGIE



## TECHNOLOGISCHE KOMPETENZ, ANPASSUNGSFÄHIGKEIT UND SCHNELLIGKEIT

NUTZEN SIE UNS ALS TREIBENDE KRAFT IM HINBLICK AUF DIE ERFÜLLUNG IHRER INDIVIDUELLEN ANFORDERUNGEN

Kontinuierlicher Erfolg mit nachhaltiger Unternehmensentwicklung ist unsere Prämisse, basierend auf langfristigen Partnerschaften mit unseren Kunden. Diese Ziele gründen nicht zuletzt auf der langjährigen Geschichte unseres Unternehmens. Gestern wie heute zielen unsere Aktivitäten auf unsere Kunden in Industrie, Telekommunikation, Automotive und Distribution ab.

Wir sind für diese Kunden der Partner, der zusammen mit seinen langjährigen Mitarbeitern die Produkte und Services rund um die Elektromechanik und Kühltechnik anbietet, die Ihre Endprodukte im Wettbewerb um Qualität, Technik und Preis mit zum Erfolg führen. Speziell auf unsere Kunden zugeschnittene Strategien in unseren globalen Fertigungsstätten

umzusetzen, ist die an uns gestellte Aufgabe. Diese Leistungen und Produkte logistisch schnell, flexibel und allorts zur Verfügung zu stellen ist Ziel und Ergebnis unseres bewährten Logistiksystems. Nichtstillstehen, sondern Kernkompetenzen weiterentwickeln ist der Antrieb für unser Geschäft.



# LEADING CUSTOMIZED CONNECTIVITY SOLUTIONS

## BEGEISTERN DURCH LEISTUNG

CONNECTORS

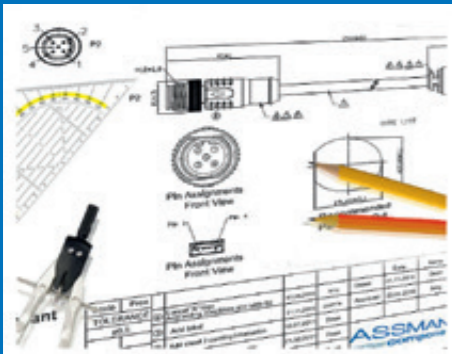
THERMAL MANAGEMENT

CAPABILITIES

CABLE ASSEMBLIES

ASSMANN WSW bietet eine breite Produktpalette an Standard- und kundenspezifischen Steckverbinder an. Daran anknüpfend haben wir den Produktbereich der Konfektionierung von Kabeln über die letzten Jahre systematisch weiterentwickelt und ausgebaut.

Die Erstellung einer qualitativ hochwertigen Kabelkonfektion benötigt ein umfangreiches Wissen aus den Bereichen Steckverbindern, Kabeln und Verarbeitungstechnologien. Die Fähigkeit den technischen Anforderungen der Anwendungen beim Kunden in Bezug auf das finale Kabelkonfektionsprodukt gerecht zu werden und kostentechnisch die passende Herstellungsmethodik nutzen zu können, basierend auf einer Auswahl an unterschiedlichen Fertigungsstandorten in Osteuropa und Asien, macht ASSMANN WSW zu dem Partner, der seinen Kunden einen wesentlichen Vorteil verschafft.



Kundenspezifische Kabelkonfektionen



Modular Kabel



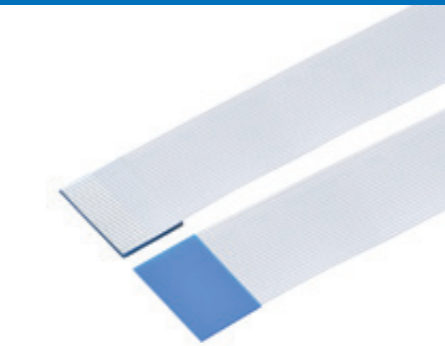
USB Kabel



D SUB Kabel



Flachband Kabel



FFC Kabel



Audio- & Video Kabel



Rundsteckverbinder Kabel



Stromversorgung Kabel

# PRODUKTGRUPPE KABELKONFEKTIONEN

## ZUHÖREN | ANALYSIEREN | UMSETZEN

### KOMPONENTEN & ASSEMBLAGE KNOW-HOW UMGESETZT IN HOCHWERTIGEN SIGNALLEITUNGEN

ASSMANN WSW liefert eine breite Produktpalette an Standardkabelkonfektionen ab Lager und hat sich auf die Herstellung von kundenspezifischen Kabelkonfektionen auf Basis der gängigen Industriestandards spezialisiert. Neben dem Einsatz eigener Steckverbinder in industriellen

Kabelkonfektionen werden auch Wettbewerbsprodukte aller gängigen Hersteller auf Kundenwunsch verarbeitet. Um den weltweiten Einsatz unserer Kabelkonfektionen für unsere Kunden zu gewährleisten, sind unsere Fertigungsstätten in Asien und der Slowakei UL zertifiziert.



Ausführliche Informationen zu unserer Produktgruppe Kabelkonfektion finden Sie online unter: [www.assmann-wsw.com](http://www.assmann-wsw.com)



# PRODUKTGRUPPE KABELKONFEKTIONEN

## LEISTUNGSSPEKTRUM

UNSER LEISTUNGSSPEKTRUM, EINE KOMBINATION  
VIELFÄLTIGSTER MATERIALIEN  
UND DEREN VERARBEITUNGSTECHNOLOGIEN

### Leitungsvarianten

- Geschirmte und ungeschirmte Steuerleitungen
- Halogenfreie Leitungen
- Schleppkettenleitungen
- Daten- und Netzwerkleitungen
- Industrielle Busleitungen
- Harmonisierte Leitungen
- Flachbandleitungen
- Einzeladern

### Kabelmaterialien

- PVC
- TPE
- PE
- SI (Silikon)
- PUR
- PTFE

### Anschlussstechniken

- Crimp
- Schneidklemmtechnik (IDC)
- Löten
- Klemmen
- Ultraschall- & Reibschweißen

### Bearbeitungsmethoden

- Schneiden
- Schrumpfen
- Verzinnen
- Overmolding
- Abisolieren
- Verdrillen
- Hotmelt

### Dienstleistungen

- Kabelkennzeichnungen
- Kundenspezifische Verpackungen
- Added value
- UL – zertifizierte Kabelkonfektionen

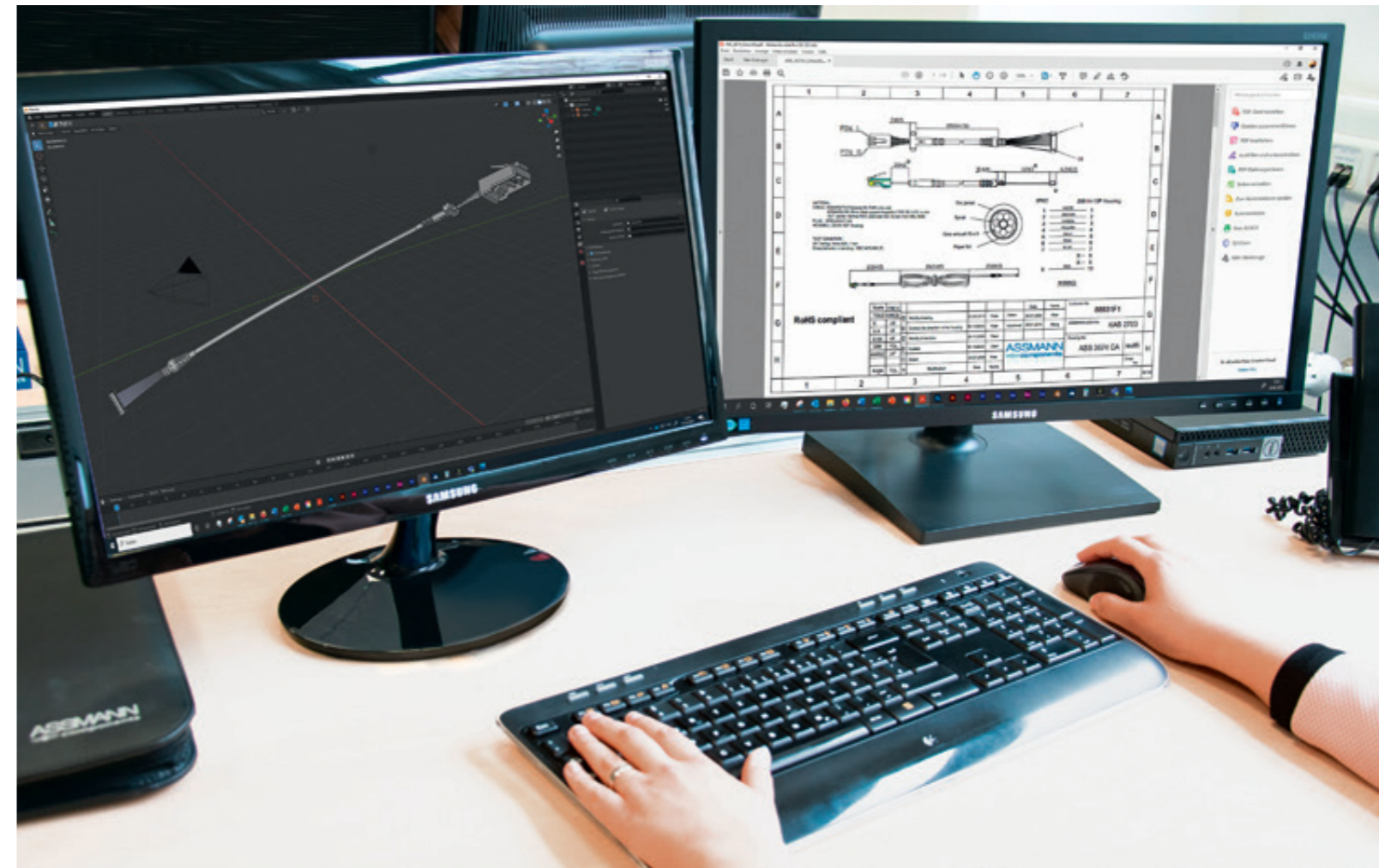
# KUNDENSPEZIFISCHE KABELKONFEKTIONEN

## INDIVIDUELLE LÖSUNGEN ANGEPASST AN DIE JEWEILIGEN ANFORDERUNGEN DER INDUSTRIELLEN ANWENDER

### VON DER IDEE BIS ZUR SERIENREIFE BEGLEITEN WIR DEN GESAMTEN PROZESS

Da jede kundenspezifische Kabelkonfektion auf die Kundenapplikation zugeschnitten ist, steht bei ASSMANN WSW die enge Zusammenarbeit mit dem Kunden stets im Fokus. Von der Produktidee bis zur Serienfertigung begleiten wir unsere Kunden durch die unterschiedlichen Prozessphasen.

Anfangen mit einem technischen Zeichnungsentwurf, hin zu einem technisch detaillierten Datenblatt und darauffolgenden Erstmustern, die in den jeweiligen Kundenapplikationen getestet werden können, nähern wir uns mit unseren Kunden Schritt für Schritt der finalen Kabelkonfektionslösung an.



Dabei sind wir in der Lage die unterschiedlichsten Anforderungen, auf die der Kunde seinen Fokus legt, zu realisieren. Je nach Anwendung und Spezifikation werden unterschiedliche Qualitätslevel gefordert und von uns umgesetzt.

Kunden mit preissensiblen Endprodukten bevorzugen oder benötigen häufig für ihre Applikationen kostengünstige Standardlösungen. Bei „High Tech“ Kunden, kommen oft für deren Applikationen ausschließlich hochspezifizierte Sonderlösungen in Frage. Hochwertige Materialien, komplexe Bauformen, hergestellt mit bestimmten, hochpräzisen Fertigungstechnologien, die hier zwingend benötigt werden.

ASSMANN WSW liefert was vom Kunden gefordert wird!

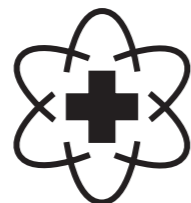
# MARKT UND APPLIKATIONEN



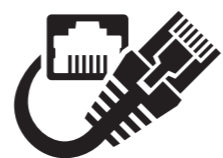
## VIelfÄLTIGE SONDERLÖSUNGEN FÜR DEN INDUSTRIELLEN MARKT



Mess-, Steuer- & Regelungstechnik



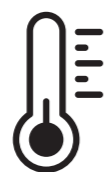
Medizintechnik



Kommunikations- & Datentechnik



Alarm- & Sicherheitstechnik



Wärme- & Elektrotechnik



Automobiltechnik

Die Vielfalt der benötigten und geforderten Kabelkonfektionen ist genau so groß, wie die Vielfalt der Kunden aus den einzelnen Branchen der Industrie. Die Anforderungen an Kabelkonfektionen sind durch die steigenden Qualitätsanforderungen im Industriebereich gewachsen.

Als weltweiter Hersteller und Lieferant realisieren wir Ihre individuellen Projekte von Einzeladerkonfektionierung bis zu komplexen Kabelbäumen.



## MESS-, STEUER- & REGELUNGS- TECHNIK



## KUNDENSPEZIFISCHE NIEDERSpannungs- KABELKONFEKTIONEN

Wir konfektionieren für Kunden aus der Mess-, Steuer-, und Regelungstechnik kundenspezifische Niederspannungskabelkonfektionen. Die Übertragung von Informationen und Signalen, sowie die Stromversorgung zwischen Geräten, Anlageteilen und Netzwerken wird hierbei sicher und zuverlässig gewährleistet.

Unsere Kabelkonfektionen haben in Bezug auf Umweltanforderungen und eventuell vorhandene elektromagnetische

Störungseinflüsse vielfältige Bedingungen zu erfüllen. Verwendung finden unterschiedlichste Kabeltypen.

PVC-Kabel, als wirtschaftlichste Lösung für den Einsatz in Verbindungen, die nur gelegentlich bewegt werden oder minimalen Vibrationen ausgesetzt sind. PUR-Kabel für den Einsatz in anspruchsvollen Verbindungs-lösungen, für die, die Betriebssicherheit das wesentliche Entscheidungskriterium sind.

Rundsteckverbinder finden hier erfahrungsgemäß die häufigste Verwendung, da diese Schutz nach IP68, Kodierbarkeit / Verdrehschutz, eine große Anzahl von Polzahlen und unterschiedlichsten Übertragungsströme bieten.

Das breite ASSMANN WSW Kabelmontage-Portfolio ergänzt zudem die unterschiedlichsten Kundenanforderungen.

## KABELKONFEKTIONEN FÜR GERÄTEHERSTELLER IM MARKT DER MEDIZINTECHNIK

ASSMANN WSW bietet kundenspezifische Kabelkonfektionen für Gerätehersteller im Markt der Medizintechnik, wie z.B. zum Einsatz in Dialysegeräten oder automatisierbaren Klinikbetten mit Verstellfunktion, an.

Zum Einsatz kommen hochwertige flexible Litzen, die eine hohe Anzahl von Biegezyklen realisieren können und über einen PUR-Mantel gegen Flüssigkeiten und Öle beständig sind. Diese Art

der Leitungen verfügen über eine hohe Abriebfestigkeit. Innenleiter können mit mehrfachen Schirmungen versehen sein, damit die Produkte auch unter hohen EMV Anforderungen – wie zum Beispiel beim Einsatz in einem Dialysegerät – eine möglichst störungsfreie Funktion gewährleisten.

Es kommen auch spezielle antibakterielle Kunststoffe als Isolierkörpermaterial für konfektionierte

Steckverbinder zum Einsatz, oder werden als Granulat für umspritzte Zugentlastungen, aber auch als Kabelmantelmaterial eingesetzt. Die Verwendung von antibakteriellen Kunststoffen verhindert dabei die Übertragung von Viren oder Keimen in Krankenhäusern und Dialysezentren.

ASSMANN WSW liefert eine konstante Qualität die speziell im Markt der Medizintechnik besonders gefordert ist.

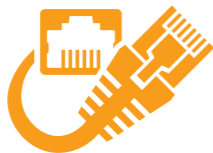


## MEDIZIN- TECHNIK





# KOMMUNIKATIONS- & DATEN-TECHNIK



## KUNDENSPEZIFISCHE DATENLEITUNGEN AUS KUPFER

ASSMANN WSW konfektioniert für Kunden aus der Kommunikations- & Datentechnik kundenspezifische Datenleitungen aus Kupfer. Unsere flexiblen Datenleitungen eignen sich für vielfältigste Marktanwendungen. Angefangen von Hardwareapplikationen aus der Computerperipherie (z.B. Industriedrucker) über die gesamte Netzwerktechnik (z.B. Router), bis hin zum Einsatz bei den verschiedensten Dienstleistern und deren Anwendungen, die mit der Übertragung von Daten zu tun haben. Ohne die Verwendung

von hochwertigen Rohkabeln und Steckverbindern sind effiziente, störungsfreie und leistungsfähige Kommunikations- und Datennetze kaum möglich. Kombiniert werden unterschiedlichste Kabeltypen für unterschiedliche Geschwindigkeitslevels (z.B. USB 3.0; Cat 5e-8.1), mit Einfach-, bis zu Dreifach-Schirmungen und verschiedenen IP-Schutzklassen (IP67). Angesichts des Trends zu immer höheren Übertragungsraten

durch die stark zunehmende Verbreitung intelligenter, mobiler Geräte, hin zum IoT (Internet of Things), haben die Kabelkonfektionen vielfältige Bedingungen in Bezug auf Übertragungsgeschwindigkeiten, Umwelтанforderungen, evtl. vorhandene elektromagnetische Störungseinflüsse, Zuverlässigkeit und Robustheit zu erfüllen, die „intelligente“ Städte und Fabriken verlangen. Mit ASSMANN WSW haben Sie immer eine gute Verbindung.

## AUTOMATISIERUNG VON SICHERHEITS-, KONTROLL- UND ÜBERWACHUNGSSYSTEMEN

ASSMANN WSW bietet Kunden aus der Alarm- & Sicherheitstechnik zuverlässige kundenspezifische Kabelkonfektionen an, die ihren Einsatz vornehmlich in der Gebäudesicherheit, sowie in verschiedenen elektronischen Sicherheitsgeräten finden. Der Trend zu immer mehr Automatisierung von Sicherheits-, Kontroll-, Überwachungssystemen, sowohl im privaten als auch in kommerziellen Bereich ist nur durch

den Einsatz technologisch fortschrittlicher und intelligenter Bauteile möglich. ASSMANN WSW schafft zuverlässige und elektrische Verbindungen, die in den Bauteilen von Sicherheitssystemen wie z.B. Brandmeldesystemen, Videoüberwachungssystemen und Zugangskontrollen eingesetzt werden und dem Nutzer eine zuverlässige und funktionale Sicherheit gewährleisten.

Zum Einsatz kommen hochwertige Kabel (auf Wunsch halogenfrei) und hochvergoldete Anschluss- und Verbindungskomponenten, wodurch auch unter erhöhten Anforderungen und rauen Umgebungen eine langlebige Kontaktsicherheit gewährleistet ist. ASSMANN WSW geht auf individuelle Kundenbedürfnisse bei gewohnter Zuverlässigkeit und Langlebigkeit der Kontaktierungen ein.



# ALARM- & SICHERHEITS-TECHNIK





## WÄRME- & ELEKTRO-TECHNIK



### HOHE WIRTSCHAFTLICHKEIT, KOMFORTABLE UND EFFIZIENTE BEDIENUNG

ASSMANN WSW unterstützt seine Kunden aus dem Markt der Wärme- & Elektrotechnik mit der Herstellung von kundenspezifischen Kabelkonfektionen, die ihren Einsatz, u. a., in der Heiz- und Klimatechnik, der Gebäudetechnik, sowie in der Herstellung von Elektrogeräten finden.

Die Zahl der intelligenten bzw. smart-vernetzten Geräte nimmt, sowohl in Unternehmen, als auch im privaten Bereich zu. Anwender setzen immer mehr auf intelligente

Gadgets, da diese nicht nur eine hohe Wirtschaftlichkeit, sondern auch eine komfortable und effiziente Bedienung ermöglichen. Die Vernetzung einzelner Embedded Systems schafft Innovationen für den Anwender, mit denen zum Beispiel Prozesse ohne ständiges Eingreifen durch den Nutzer realisiert werden können.

ASSMANN WSW ist hierbei nicht nur Kabelkonfektionär, sondern konzipiert und produziert zusammen mit dem Kunden auch

speziell an die Umgebungsparameter angepasste Kabelkonfektionslösungen mit integrierter Leiterplattenbestückung, die zum Beispiel als Schnittstelle zur Heizungssteuerung eingesetzt werden und dem Nutzer eine komfortable und ferngesteuerte Smart-Home-Bedienung ermöglichen.

## ENTWICKLUNG UND IMPLEMENTIERUNG VON ELEKTRONISCHEN BAUGRUPPEN

Heutzutage stehen bei der Fahrzeugauswahl nicht nur die technischen Fahrzeugeigenschaften wie Karosserieform, Performance und Größenklassen für den Anwender im Fokus, sondern auch die Konnektivität, die eine einfache und komfortable Bedienung ermöglicht. Der Mensch und seine persönlichen Anforderungen und Bedürfnisse in Bezug auf Sicherheit und Komfort rücken bei der Entwicklung und

Implementierung von elektronischen Baugruppen, die in Automobilen eingebaut werden, immer mehr in den Mittelpunkt. Um diese Anforderungen und Features zu realisieren, ist der Einsatz von komplexen und qualitativ hochwertigen Steckverbindungs- und Kabelsystemen notwendig.

ASSMANN WSW bietet Kabelkonfektionen für System-Zulieferer

der Automobilhersteller für spezielle Anwendungen im Bereich Sicherheit, Komfort und Infotainment an.

So werden komplexe Kabelkonfektionen konfektioniert, die zum Beispiel ihren Einsatz in Standheizungen, Sitzeinstellungen oder Assistenzsystemen, wie zum Beispiel Fernlichtassistent, Parkassistent, und Spurhaltesystemen finden.



## AUTOMOBIL-TECHNIK





# D-BRAUN

A company of BCS

## STANDORTE

### BAYREUTH (DE)

3.030 m<sup>2</sup> davon 1.390 m<sup>2</sup> Logistik

Dieter Braun GmbH  
Gottlieb-Keim-Str. 25  
95448 Bayreuth

Tel. +49 (0) 921 / 75756-100  
Fax. +49 (0) 921 / 75756-066  
info@kabelkonfektion.com



### KARLOVY VARY (CZ)

Produktionsfläche 3.440 m<sup>2</sup>

Braun Kabel s.r.o.  
Závodní 319 (Areal „Kanov“)  
Tašovice  
360 18 Karlovy Vary

### SOKOLOV (CZ)

Produktionsfläche 3.730 m<sup>2</sup>

OIET s.r.o.  
Stará Březovská 22780  
356 01 Vítkov u Sokolova

### HAVLICKUV BROD (CZ)

Produktionsfläche 2.320 m<sup>2</sup>

Elcatec s.r.o.  
Havirska 747  
580 01 Havlíčkův Brod

### UZHGOROD (UA)

Produktionsfläche 1.000 m<sup>2</sup>

FAVA Technics GmbH  
Pryladobudivnykiv 5  
88015 Uzhgorod

### CD. JUAREZ (MX)

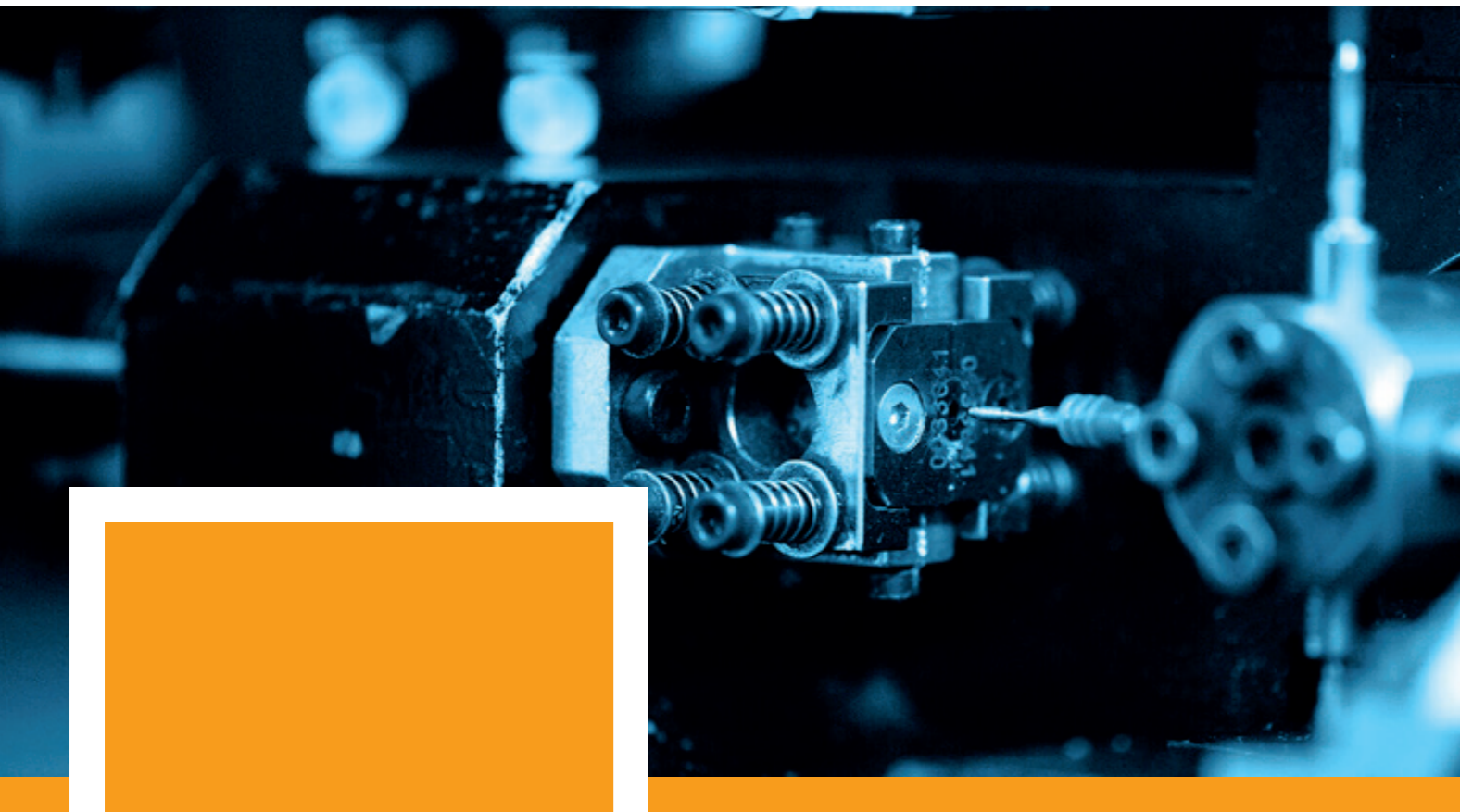
Produktionsfläche 4.500 m<sup>2</sup>

Braun Tek Mexico S.A. de C.V.  
Calle Capulin No. 6650  
C.P. 32690, Cd. Juarez, Chih.  
Tel. +52 6564111-193  
logistica@brauntek.mx.com

### TIANJIN (CN)

Produktionsfläche 1.780 m<sup>2</sup>

BRAUNTech (TianJin) Co., Ltd  
West 3rd Floor, No.11 Plant, No.6,  
Hechang Road,  
Wuqing Development Area,  
301700 Wuqing, Tianjin, China  
Tel. +86 22 82121772  
information@brauntech.com.cn  
www.brauntech.net.cn



## TECHNOLOGIEN

### HALBAUTOMATISCHES SCHNEIDEN, ABISOLIEREN UND CRIMPEN

- Halbautomatisches Crimpen mit Werkzeugen aller gängigen Steckverbindersysteme
- Halbautomatisches Schneiden
- Halbautomatisches Abisolieren und Crimpen
- Mindestanfragemengen >1000 Stück Kabelkonfektionen
- Halbautomatisches Crimpen von Dichtungskomponenten
- Halbautomatische Maschinen zum Schneiden und Abisolieren von Mantelleitungen
- Halbautomaten zum Spleißen, Schneiden und Abisolieren von Flachbandkabeln (1,27 mm, 2,54 mm)
- Tintenstrahl-Bedruckung
- Halbautomaten geeignet für Kabelquerschnitte ab 0,06 mm<sup>2</sup> bis 35,00 mm<sup>2</sup>

**D-BRAUN**  
A company of **BCS**

### VOLLAUTOMATISCHES CRIMPEN UND VERZINNEN MIT SEAL-BESTÜCKUNG

- Vollautomatisches Schneiden, Abisolieren, Verdrillen und Crimpen
- Vollautomatische Montage und Crimpung von Dichtungskomponenten
- Kontaktanschlagwerkzeug
- Automatisierte Prozesse speziell abgesetzt auf den Einsatz im Automobilbereich
- 100% Crimpkraftüberwachungssysteme
- 100% Überwachung der exakten Positionierung von Dichtungskomponenten
- Einhaltung u.a. der VW-Norm 60 330
- Mindestanfragemengen >1000 Stück Kabelkonfektionen
- Mindestkabellänge zur für ein vollautomatisches, beidseitiges Schneiden und Abisolieren = 30 mm
- Mindestkabellänge zur für ein vollautomatisches, beidseitiges Schneiden und Abisolieren, sowie der Montage von Dichtungen = 65 mm
- Maschinenpark ist geeignet für Leitungsquerschnitte ab 0,06 mm<sup>2</sup> bis 6,00 mm<sup>2</sup>





## VOLLAUTOMATISCHES VERDRILLEN, VERZINNEN UND LÖTEN

- Vollautomatische Verdrill- und Verzinnungsanlage
- Verarbeitung von Drähten mit vorverzinnten Enden
- Löten von Kabelbäumen für den Zusammenbau mit PCB, Mikroschaltern, usw.
- Die Lötprozesse werden manuell oder über Roboter-Lötstationen durchgeführt
- Manuelles Löten für Kabel mit einem Querschnitt zwischen 4mm und 6 mm<sup>2</sup>
- Induktives Löten für Kabel mit höheren Querschnitten ab 6 mm<sup>2</sup>
- ESD-geschützte Bereiche verfügbar

## VOLL- UND HALBAUTOMATISCHE VERARBEITUNG VON SCHNEIDKLEMMVERBINDUNGEN

- Voll- und halbautomatische Schneidklemmtechnik (IDC)
- Technologie geeignet für Einzeladern und Flachkabel im Raster von 1,27mm und 2,54mm
- Konfektionierung aller Steckverbindersysteme nach DIN 41651, sowie von Micro Match Steckverbinder und vergleichbaren Stecksystemen
- Möglichkeit der Erstellungen von Prototypen und Freigabemustermengen über manuelle Schneidklemmpressen
- Vollautomatische IDC-Verarbeitung ab 10.000 Schneidklemmverbindungen
- Halbautomatische IDC-Verarbeitung ab 1.000 Stück Schneidklemmverbindungen

**D-BRAUN**  
A company of **BCS**

TECHNO-  
LOGIEN





## TECHNO-LOGIEN

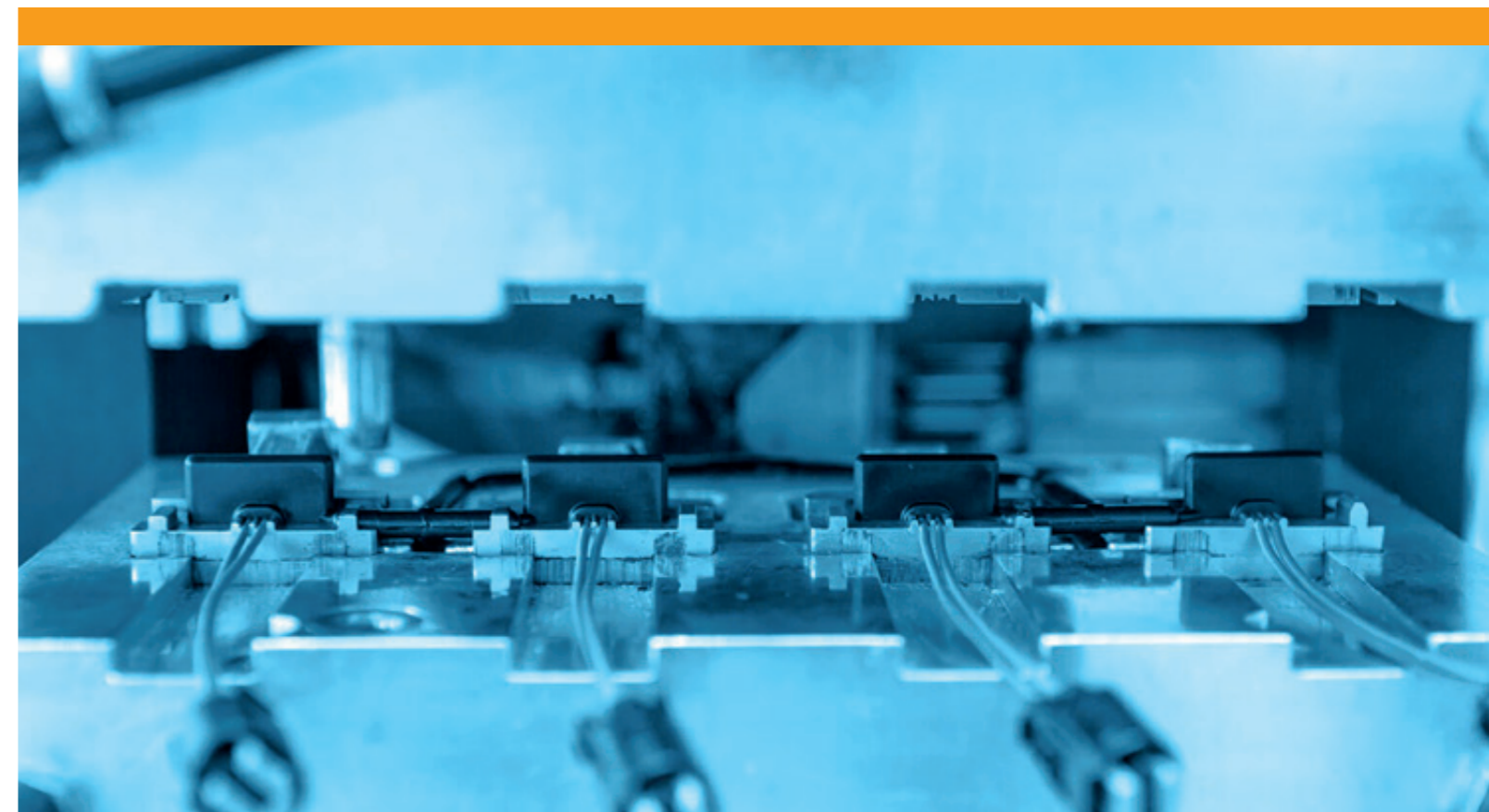
### SPRITZGUSS (UMSPRITZEN)

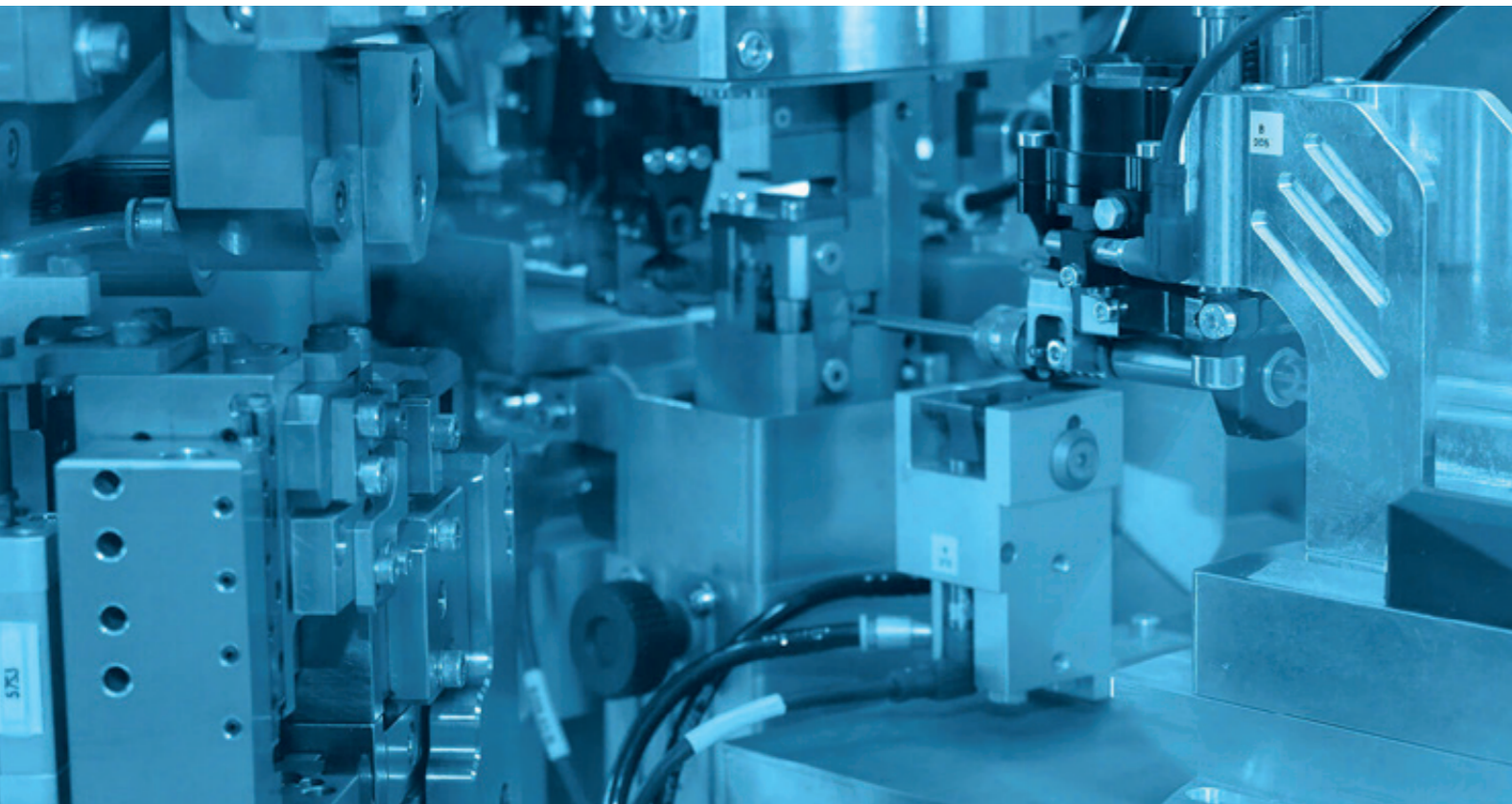
- Umspritzen von Kabelbäumen auf der Grundlage von CAD-Konstruktionsdaten (CATIA)
- Design und Erstellung von Umspritzwerkzeugen (nur für die kundenauftragsbezogene Produktion)
- Umspritzen von Komponenten
- Umspritzen von Zugentlastungen oder Durchführungstüllen für Kabelkonfektionen
- Abdecken von Lötanschlüssen durch Umspritzen

### TECHNOMELT (HOTMELT)

- Einsatz verschiedenster Typen von Technomelt-Granulaten, die eine hohe Zugfestigkeit garantieren und die Erfüllung der Schutzart bis IP67
- Patentiertes Niederdruckverfahren bei max. 2 bar
- Aluminiumwerkzeuge können kostengünstig hergestellt werden
- Granulat in verschiedenen Farben mit unterschiedlichen Materialhärten erhältlich
- Angebot von Prototypen bis hin zu Serienstückzahlen
- Kostenvorteile im Vergleich zu Standardgießverfahren (Spritzguss)

**D-BRAUN**  
A company of **BCS**





## PCB-BESTÜCKUNG

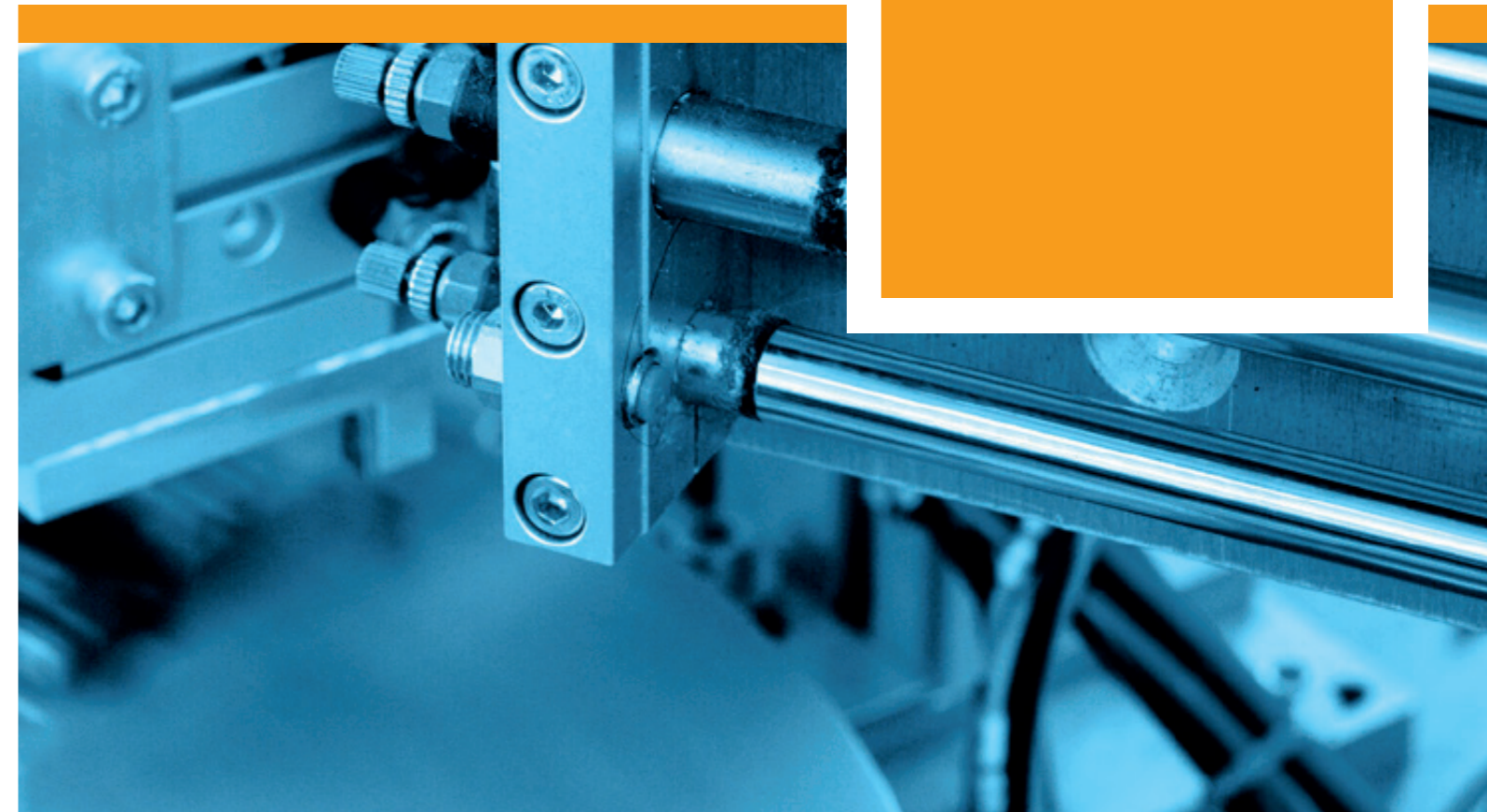
- Bestückung kleiner Leiterplatten (Widerstände, LED's, etc.)
- Integration in Kabelbäume (KFZ - Interieur Applikationen)
- Verbindungen werden durch Handlöten oder den Einsatz von entsprechenden Steckersystemen hergestellt

## ULTRASCHALLVERDICHTUNG, WIDERSTANDSSCHWEISSEN ODER LASERSCHWEISSEN

- Verdichten von Drahtenden mit Widerstands- oder Ultraschalltechnik
- Stanzen von Teilen, je nach Anwendungsfall mit Widerstandsschweißgeräten und Schweißblasern
- Laserschweißen für feine Schweißnähte

**D-BRAUN**  
A company of **BCS**

TECHNO-  
LOGIEN



## SCHRUMPFEN UND AUTOMATISCHES WICKELN

- Schrumpfen von thermoplastischen Schläuchen unter Wärmeeinwirkung
- Beim Schrumpfen passen sich die Schläuche den Konturen der Bauteile an und bilden eine Schutzschicht
- Schutz z.B. von Lötverbindungen gegen Kurzschluss
- Infrarot-Schrumpfen für maximale Abdichtung z.B. im Automobilbereich
- Thermisches Schrumpfen: Heißluftschumpfen und Schrumpftunnel
- Bessere Stabilität durch Wicklungen
- Maßgeschneiderte Wicklungen

**D-BRAUN**  
A company of **BCS**

## TECHNOLOGIEN

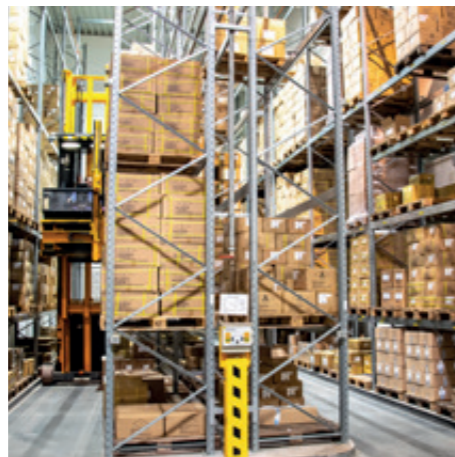
### INTERIEUR-, INNENBELEUCHTUNG

- Lösungen für Hintergrundbeleuchtungen, Griffe, Schalter, Tasten, Ablagefächer, Mittelkonsolen und Türbeleuchtungen
- Sicherstellung von Lichtkomponenten in Übereinstimmung mit den Anforderungen der OEM-Spezifikationen in Bezug auf die Lichtintensität und das Lichtspektrum
- Sicherstellung einer kontinuierlichen Lichtintensität unter Berücksichtigung der Komponentenspezifikationen
- 100 % ige Produktüberwachung
- Lichtmesslabor (Spektrum, Lichtintensität, Farbe, etc.)



**ASSMANN**  
WSW components  
A company of BCS

# STANDORTE



## DAS HEADQUARTER DER ASSMANN WSW GRUPPE BEFINDET SICH IN LÜDENSCHIED

DIE VERTRIEBSSTANDORTE DEUTSCHLAND UND USA VERFÜGEN ÜBER EINE IN JAHRZEHNEN OPTIMIERTE LOGISTIK, DIE ALS WICHTIGER GARANT DIE ZEITGERECHTE BELIEFERUNG UNSERER KUNDEN SICHERSTELLT.

ASSMANN WSW verfügt über ein modernes und ausgefeiltes Logistiksystem. Anfängen von First-In/First-Out, Barcode Bedruckung, Sicherheitslager und günstigsten Versandkonditionen, sind Lieferungen am Tag der Bestellung für Standardlagerartikel möglich.

Die eigene Produktionsstätte in der Slowakei, der Direktvertrieb mit starker Ausprägung in der technischen Betreuung und das hervorragende Distributionsvertriebsnetzwerk schaffen die Basis für ein überdurchschnittliches Wachstum in allen Produktbereichen.



## FERTIGUNGS- STANDORT SLOWAKEI

## EIGENE PRODUKTIONSSTÄTTE FÜR KLEINERE BIS MITTLERE MENGEN

HERSTELLUNG KUNDENSPEZIFISCHER KABEL-  
KONFEKTIONEN UND KOMPLEXER KABELBÄUME –  
SOWOHL AUTOMATISIERT ALS AUCH  
SEMI-AUTOMATISCH

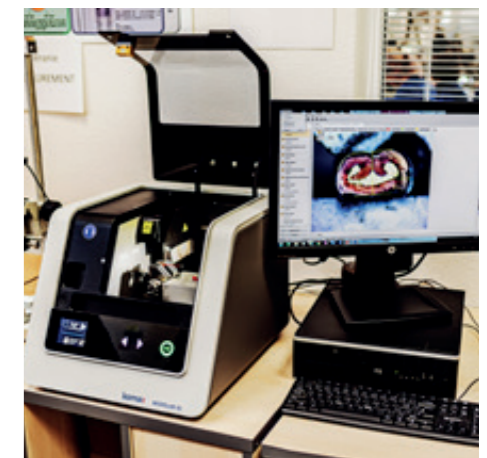


### Unsere Fertigungs-Technologien

- Schneid- und Abisoliermaschinen
- Kabelzuführsystem für den Einsatz in Schneid- und Abisoliermaschinen
- Crimpmaschinen
- Diverse Lötstationen
- IDC Scheidklemmtechnik
- Geflechtschirm Verarbeitung
- Verdrillen
- Schrumpfschlauchverarbeitung – Heißluftpistole
- Hotmelt-Schmelzgusstechnik für Vergießen kleinerer Stückzahlen und Prototypen

### Ihre Vorteile

- günstige Alternativen zu Wettbewerbsprodukten
- Kurze Lieferzeiten innerhalb der EU, keine Seefracht
- Bemusterung innerhalb kürzester Zeit möglich (wöchentliche Lieferung)
- Einbau Wettbewerbskomponenten deutscher und europäischer Hersteller





## FERTIGUNGS- STANDORT ASIEN

# PRODUKTIONSSTÄTTEN FÜR MITTLERE BIS HOHE STÜCKZAHLEN

HERSTELLUNG KUNDENSPEZIFISCHER  
KABEL-KONFEKTIONEN MIT UNTERSCHIEDLICHEN  
PRODUKTSCHWERPUNKTEN –  
SOWOHL AUTOMATISIERT ALS AUCH  
SEMI-AUTOMATISCH

### Unsere Fertigungs-Technologien

- Spritzgussmaschinen mit individuellen Spritzgussformen
- Vollautomaten (Schneiden, Abisolieren, Crimpen)
- IDC Scheidklemmtechnik
- Crimpmaschinen
- Automatische Adernverdrillung
- Flechtmaschinen
- Automatisierte Lötstationen

### Ihre Vorteile

- Günstige Alternativen zu Wettbewerbsprodukten
- Bemusterung innerhalb kurzer Zeit möglich (wöchentliche Luftfrachtsendung)



# WIR FINDEN LÖSUNGEN



## UNSER ERFOLGSGEHEIMNIS IST SO EINFACH WIE LOGISCH

JAHRZEHNTELANGE ERFAHRUNG,  
HÖCHSTE BERATUNGSQUALITÄT,  
MAXIMALE FLEXIBILITÄT

Ein Unternehmen kann nicht jahrzehntelang erfolgreich am Markt bestehen und tausende von kundenspezifischen Kabelkonfektionen realisieren, ohne sich eine extrem tiefe Expertise in seinem Fachbereich aufzubauen und ein tiefes technisches Verständnis für die individuellen Kundenanforderungen zu entwickeln.

In nahezu allen industriellen Anwendungsbereichen werden die Problemstellungen durch die gestiegenen Anforderungen an industrielle Applikationen immer komplexer. Vor diesem Hintergrund ist immer öfter von Kunden unser externer Sachverstand gefragt, um deren Produktideen realisieren zu können.

Wir stehen unseren Kunden mit unserer Expertise und Problemlösungskompetenz hierbei gerne zur Seite.

Sprechen Sie uns an, wir stehen Ihnen mit Rat und Tat zur Verfügung.

# ASSMANN

## WSW components

A company of **BCS** GROUP

## LEADING CUSTOMIZED CONNECTIVITY SOLUTIONS

■ CONNECTORS   ■ THERMAL MANAGEMENT   ■ CABLE ASSEMBLIES   ■ CAPABILITIES

ASSMANN WSW components GmbH

Auf dem Schüffel 1,  
D-58513 Lüdenscheid,  
Germany

Phone: +49 (23 51) 5542 - 00

ASSMANN WSW components k.s.

Zahradnicka 1135,  
SK 958 03 Partizanske,  
Slovakia

Phone: +421 (3874) 7 141 - 5

ASSMANN WSW components Inc.

15001 S. 50<sup>th</sup> St.,  
Bldg. B Ste. 120,  
Phoenix, AZ 850443, USA

Phone: +1 (480) 897 - 7001

ASSMANN WSW components Ltd.

Room 908, Zhong Zheng Plaza, No.82,  
Dong Men Zhong RD. Changan Town,  
Dongguan City, Guangdong 523846, China

Phone: +86 (769) 8162 8280 - 221